

目錄

青蔥計劃服務簡介	P. 1
青蔥幼兒支援第一線	P. 2
兒童及青年訓練基金簡介	P. 3
讀寫訓練服務一覽表	P. 4-P. 7
字遊寫意 — 網上讀寫課程	P. 8-P. 9
專注力不足/過度活躍症訓練服務一覽表	P. 10-P. 13
學前自閉症兒童密集式訓練服務一覽表	P. 14-P. 23
「伴我童樂」學前自閉症多方位訓練	
「伴我童亮、伴我童行」學前自閉症密集式訓練 (基礎及高階訓練)	
慧妍雅集石門中心	P. 24. -P. 29
大坑東東裕／東滿中心	P. 30-P. 40
太子中心	P. 41-P. 44
宏利兒童資源中心	P. 45-P. 50
灣仔兒童發展中心	P. 51-P. 52
林護紀念基金兒童發展中心	P. 53-P. 61
星籽才藝學校	P. 62-P. 64
星籽才藝坊	P. 65
屯門栢麗中心	P. 66-P. 67
報名表	P. 68
報名方法及須知	P. 69
各類服務惡劣天氣指引	P. 70
服務中心聯絡資料	P. 71

青蔥計劃簡介

青蔥計劃為協康會轄下服務單位。在多年來，青蔥計劃致力為不同能力的兒童及青年提供優質、專業的訓練服務，由資深臨床心理學家、教育心理學家、職業治療師、言語治療師、物理治療師、學前教育導師及社工等，因應兒童的個別需要，提供適切而全面的評估、訓練及支援服務，並舉辦家長工作坊和教育培訓，協助學童融入普通學校。

服務內容

1. 心理服務：如自閉症、讀寫障礙、專注力失調、行為情緒問題或資優兒童評估/建議及轉介
2. 言語治療服務
3. 職業治療服務、書寫能力評估及諮詢服務及 RDI@人際關係發展介入法等。
4. 物理治療服務、兒童失眠症耳穴治療、深層軟組織治療、兒童輔助鞋墊配製、水療服務
5. 幼兒訓練服務、兒童綜合能力初步測試服務、幼兒訓練網上諮詢服務等

中心開放時間

星期一至六

上午九時至下午一時

下午二時至六時

主要服務地點

中心名稱	地址	電話
大坑東東滿中心	九龍石硤尾大坑東邨東滿樓地下 8-14 號	2777 9938
大坑東東裕中心	九龍石硤尾大坑東邨東裕樓地下 8-12 號	3618 6382
太子中心	九龍深水埗大埔道 70 號太子中心 2 樓 D 室	2788 1289
宏利兒童資源中心	九龍藍田平田街 7 號	2379 1091
林護紀念基金兒童發展中心	九龍何文田常盛街 1 號 香港都會大學賽馬會健康護理學院 2 樓 F0223	3619 9269
星籽才藝學校	元朗朗屏宏業南街 22 號虹方 5 樓 505 A 室	3974 5775
星籽才藝坊	元朗朗屏宏業南街 22 號虹方 5 樓 505 B 室	3595 5995
慧妍雅集石門中心	新界沙田安群街 3 號京瑞廣場 1 期 1 樓 138 號	3705 9112
屯門栢麗中心	屯門屯喜路 2 號栢麗廣場 2512 室	3990 1722
灣仔兒童發展中心	灣仔道 185 號康樂商業大廈 2 字樓 02 室	3708 8544



協康會
HEEP HONG SOCIETY

青蔥
計劃

及早介入全面支援 零至六歲兒童成長關鍵



青蔥幼兒支援第一線

有特殊需要的幼兒，如能在六歲前的成長關鍵時期獲得適切的支援，定能為日後的成長奠下穩健基礎。為人父母或照顧者，如擔心/懷疑孩子有發展性問題，可以參加「青蔥幼兒支援第一線」。

承蒙Zimmern Sisters的慷慨捐助，自2024年9月開始推展為期兩年的「青蔥幼兒支援第一線」，由跨專業團隊(心理學家、社工、專職治療師及學前導師)為6歲以下有特殊需要的兒童及其家人，提供全面的支援。

服務內容

 最高可獲9成資助

- 心理學家學前發展性障礙評估
- 專職治療評估及訓練

 免費

- 社工支援工作坊
- 同路人線上互助平台、資源共享
- 家長/面談/電話/線上服務諮詢
- 服務轉介及安排

申請表格



查詢

兒童發展性障礙評估
電話:36186371 /
Whatsapp:36186381

訓練服務/其他服務
電話:27881289
Whatsapp:56436599

主要服務地點

協康會星籽才藝學校
元朗宏業南街22號虹坊5樓505A室
電話: 3974 5775

協康會屯門柏麗中心
屯門屯喜路2號柏麗廣場2512室
電話: 3990 1722

服務對象

- 6歲以下幼兒及其家人/照顧者
- 居住屯門/元朗/天水圍的家庭優先
- 綜援/低收入/社工推薦的特殊經濟狀況家庭優先



協康會
HEEP HONG SOCIETY

兒童及青年 訓練基金

Children and Youth
Training Fund

◆ 基金目的

協助有經濟困難之家庭，提供短期的減費安排，避免因個別家庭經濟困難，而阻礙兒童及青年的發展與接受訓練的機會。

◆ 受惠對象

懷疑或已評估為有特殊需要或發展障礙之兒童及青年，並符合下列經濟狀況：

- ✓ 綜援 或
 - ✓ 低收入家庭
 - ✓ 因特殊情況需要支援的家庭
- (*未有政府資助服務的個案獲優先處理)

◆ 申請程序

正使用或欲參加協康會服務之家庭均可申請，而中心主任會按個別家庭經濟狀況審批，每次每一個案最高資助額為服務收費 **90%**或最高上限獲資助 **\$11,000** 元。

有需要申請的個案，請向中心主任/社工索取申請表。

◆ 主要資助項目

- ✓ 所有青蔥計劃的服務
- ✓ 協康會各中心非資助的收費服務



協康會青蔥計劃 讀寫訓練服務一覽表

讀寫障礙是特殊學習困難的一種。讀寫障礙的兒童普遍在文字解碼方面出現困難，往往難以準確及快捷地認讀文字及默寫字詞，在篇章閱讀理解及寫作方面亦會出現困難。此外，有部份特殊學習困難的兒童會出現書寫困難，影響其整體的學習表現。為針對特殊學習困難兒童的需要，協助他們跨越障礙，青蔥計劃設有以下多元化服務：

- 學前訓練小組透過趣味遊戲活動及語文學習範疇的教學活動，從而幫助有潛在讀寫困難的幼兒愉快學習。
- 透過導師的小組訓練，讓小學生在不同階段學習認讀字詞、閱讀理解及寫作技巧。
- 透過職業治療師的小組或書寫評估及諮詢服務，幫助學生提升書寫能力。
- 透過 DavisSM 讀寫障礙治療師的個別訓練，讓學生學習有效的學習方法，增進學習興趣及提升讀寫和文字運用的能力。（治療包括中文、英文或數學）

服務對象	課程名稱	導師	服務地點
學前訓練小組			
普通幼稚園 K.2 - K.3 兒童	● 「聽說讀寫小奇兵」學前兒童訓練小組	特殊幼兒導師	星籽才藝學校
	● 寫字其樂多		慧妍雅集石門中心
	聽說讀寫樂繽紛		
普通幼稚園 K3-小學 P.1 兒童	「聽說讀寫小奇兵」學前兒童訓練小組	特殊幼兒導師	宏利兒童資源中心
普通幼稚園 K.2-K.3 學童及其家長	「聽說讀寫齊齊學」親子班	特殊幼兒導師	大坑東東裕中心
	「眼·動協調與書寫」愉快學堂(詳情可參閱: http://slp.heephong.org 及致電 2393 7555)	職業治療師	灣仔兒童發展中心
			協康會海富中心 / 協康會王石崇傑紀念中心
小學訓練小組			
普通小學 P.1 學童	「聽說讀寫小奇兵」學前兒童訓練小組	特殊幼兒導師	星籽才藝學校
	聽說讀寫樂繽紛		慧妍雅集石門中心
普通小學 P.1- P.4 學童	「字遊寫意」網上讀寫小組課程	社工 / 特殊幼兒導師 / 修讀心理學或教育學士學位導師主領	Zoom 網上小組
普通小學 P.1- P.6 學童	「識字其樂多」語文訓練小組	中文系導師/ 社工 / 修讀心理學或教育學士學位導師主領	大坑東東裕中心
普通小學 P.1-P.2 學童及其家長	「眼·動協調與書寫」愉快學堂(詳情可參閱: http://slp.heephong.org 及致電 2393 7555)	職業治療師	協康會海富中心 / 協康會王石崇傑紀念中心
個別訓練/書寫評估及諮詢服務			
四歲以上有讀寫障礙和有讀寫障礙特徵的人士	讀寫障礙治療服務(參加者須填寫申請表格以作服務安排，詳情可參閱: http://slp.heephong.org 及致電 2393 7555)	註冊 Davis SM 讀寫障礙治療師	林護紀念基金兒童發展中心
普通小學及中學學生	書寫評估及諮詢服務(參加者須填寫申請表格以作服務安排，詳情可參閱: http://slp.heephong.org 及致電 2393 7555)	職業治療師	大坑東東滿中心/ 順利中心

讀寫訓練服務 - 學前訓練小組

大坑東東裕中心 - 「聽說讀寫齊齊學」親子班	
日期:	逢星期六
時間:	K3 A 班上午 9:15-10:30 K3 B 班上午 10:45-12:00 K3 C 班下午 3:30-4:45
對象:	懷疑為早期讀寫障礙，又就讀於幼稚園 K3 的兒童及其家長
費用:	\$3,750 (10 節)
地址:	九龍石硤尾大坑東邨東裕樓地下 8-12 號
電話:	3618 6382

灣仔兒童發展中心 - 「聽說讀寫齊齊學」親子班	
日期:	逢星期五
時間:	A 班 下午 3:45-4:45 B 班 下午 5:00-6:00
對象:	4-6 歲懷疑或已評估為發展障礙幼兒 (包括懷疑為早期讀寫障礙)
費用:	\$3,000 (10 節)
地址:	香港灣仔灣仔道 185 號康樂商業大廈 2 字樓 202 室
電話:	3708 8544

宏利兒童資源中心 - 「聽說讀寫小奇兵」學前兒童訓練小組	
日期:	逢星期五
時間:	下午 5:00 – 6:00
對象:	就讀普通幼稚園及小學 K3-P.1, 及懷疑或已評估為發展障礙幼兒 (包括懷疑為早期讀寫障礙 / 發展遲緩幼兒)
費用:	\$3,000 (10 節)
地址:	九龍藍田平田街 7 號
電話:	2379 1091

星籽才藝學校 - 「聽說讀寫小奇兵」學前兒童訓練小組	
日期:	逢星期六
時間:	A 班:下午 1:45-3:00 B 班:下午 4:45-6:00
對象:	A 班: 就讀 K3-P.1 之兒童 B 班: 就讀 K2-K3 之兒童 (懷疑或已評估為發展障礙，需要較長時間學習字詞，專注力表現較弱)
費用:	\$3,100 (10 節)
地址:	元朗 朗屏宏業南街 22 號虹方 5 樓 505A 室
電話:	3974 5775

星籽才藝學校 - 寫字其樂多	
日期:	逢星期六
時間:	下午 3:15-4:30
對象:	就讀 K2-K3 懷疑或已評估為發展障礙之兒童，需加強小手肌或寫前技巧訓練、專注的學童
費用:	\$3,100 (10 節)
地址:	元朗 朗屏宏業南街 22 號虹方 5 樓 505A 室
電話	3974 5775

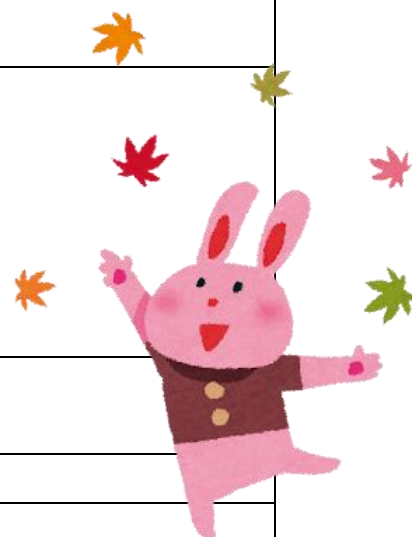
慧妍雅集石門中心 - 聽說讀寫樂繽紛		
日期:	逢星期三	逢星期六
時間:	下午 5:20-6:20	上午 11:15-12:15
對象:	就讀 K2-K3 之兒童	就讀 K3-P1 之兒童
	(包括懷疑為早期讀寫障礙／發展遲緩學童)	
費用:	\$3,100 (10 節)	
地址:	沙田石門安群街 3 號京瑞廣場 1 期 1 樓 138 號	
電話	3705 9112	

- 小組報名及課程詳情請參閱各中心的活動通訊。

讀寫訓練服務 - 小學訓練小組

「字遊寫意」網上讀寫小組課程小組	
日期:	逢星期五 / 星期六
時間:	星期五下午 或 星期六上午、下午
對象:	現就讀普通小學小一至小四，讀寫方面有潛在困難或經正式評估為讀寫障礙的兒童
費用:	小一 / 小二: \$2,600 (10 節) 小三 / 小四: \$3,250 (10 節)
電話:	3618 6896 / WhatsApp: 3618 6896

大坑東東裕中心 - 「識字其樂多」語文訓練小組	
日期:	逢星期六
時間:	A、F 班: 上午 9:15-10:30 B、G 班: 上午 10:45-12:00 C 班: 下午 12:15-1:45 D 班: 下午 2:45-4:15 E 班: 下午 4:30-6:00 H 班: 下午 2:30 -3:45 I 班: 下午 12:15-1:30
對象:	A、F 班: 普通小學小二至小三，有讀寫困難的學童 B、G、H 班: 普通小學小三至小四，有讀寫困難的學童 C 班: 普通小學小四至小五，有讀寫困難的學童 D 班: 普通小學小四至小五，有讀寫困難的學童 E 班: 普通小學小五至小六，有讀寫困難的學童 I 班: 普通小學小一至小二，有讀寫困難的學童
費用:	A、B、F、G、H、I 班: \$3,250 (10 節) C、D、E 班: \$3,900 (10 節)
地址:	九龍石硤尾大坑東邨東裕樓地下 8-12 號
電話:	3618 6896 / WhatsApp: 3618 6896



- 小組報名及課程詳情請參閱各中心的活動通訊。

字遊寫意



網上讀寫課程



青蔥計劃---「字遊寫意」網上讀寫小組課程

- ✧ 針對懷疑讀寫障礙的兒童之特點及學習困難，並配合小學的常用字詞，設計富有趣味性的教學活動及練習項目，以鞏固兒童在中文讀寫上的能力。課程運用具趣味性且配合初小常用字詞的伴讀圖書及一些難易度合宜的電子化學習教材，以提高兒童學習動機。
- ✧ 課程以網上形式進行，以運用不同的資訊科技提升兒童的學習動機，令學習更具互動性。網上學習打破了空間和地點的限制，讓家長不用顧慮住家距離及接送之問題，彈性更大。

「字遊寫意」網上讀寫小組課程結構：

整個課程由本會專業團隊策劃及支援



暑期/恆常班 (鞏固班)	恆常班(第一期)	恆常班(第二期)	恆常班(第三期)
✧ 升讀小一、小二及小三學生	✧ 就讀小一至小四學生	✧ 就讀小一至小四學生	✧ 就讀小一至小四學生
✧ 於 7-9 月進行(恆常班) ✧ 於 7-8 月進行(暑期班)	✧ 於 10-12 月進行	✧ 於 1-3 月進行	✧ 於 4-6 月進行

【恆常班】詳情:

班組		日期	時間
小一、小二班 (每堂 1 小時)	A 班	9/01/2026 開始 (逢星期五, 共 10 節)	下午 4:45-5:45
	B 班		下午 5:30-6:30
	C 班	10/01/2026 開始 (逢星期六, 共 10 節)	上午 9:15-10:15
	D 班		上午 10:30-11:30
	E 班		上午 11:45-下午 12:45
	F 班		下午 2:30-3:30
	G 班		下午 3:45-4:45
小三、小四班 (每堂 1.25 小時)	A 班	9/01/2026 開始 (逢星期五, 共 10 節)	下午 4:45-6:00
	B 班		下午 6:15-7:30
	C 班	10/01/2026 開始 (逢星期六, 共 10 節)	上午 9:00-10:15
	D 班		上午 10:30-11:45
	E 班		下午 12:00-1:15
	F 班		下午 3:45-5:00

形式：Zoom 網上小組訓練

對象：就讀主流小一至小四學生，學習讀寫方面有潛在困難或經正式評估為讀寫障礙的兒童

名額：每班 4-6 名兒童

費用：小一至小二班 \$2600 (10 節，每節 1 小時)；
小三至小四班 \$3250 (10 節，每節 1.25 小時)



導師：註冊社工 / 特殊幼兒導師 / 修讀心理學或教育學士學位之導師
(全部導師均已接受相關課程訓練)

備註：

- ✧ 新報讀訓練小組的兒童，必須經過網上甄別測試(測試需時約 20 分鐘)，甄別是否適合此訓練小組及編排參加合適的小組組別。最終入組安排將獲另行通知。
- ✧ 如欲對上述課程之教學內容及特色有更多的了解或其他查詢，歡迎致電 / WhatsApp / 填妥表格作查詢。
- ✧ 網上讀寫課程亦會提供單對單個別訓練服務，詳情請致電查詢。

查詢電話  /WhatsApp  : 36186896
立即查詢或報名: <https://forms.office.com/r/wAST9jUay6>



協康會青蔥計劃

專注力不足/過度活躍症訓練服務一覽表

專注力不足/過度活躍症 (Attention Deficit / Hyperactivity Disorder, 簡稱 ADHD) 是指大腦運作與一般人具有明顯差異，導致集中能力及抑制衝動能力表現較弱的情況。

ADHD 兒童因受到腦部執行功能障礙的影響，較難抑制行為反應，使他們的行為表現得較為衝動及活動量較高，為他們的學習、生活及社交帶來負面的影響。

協康會青蔥計劃團隊透過有系統的訓練，提升 ADHD 兒童的執行功能，以改善學童的專注、社交、情緒及自我管理的能力。

服務對象	課程名稱	導師	服務地點
學前訓練小組			
普通幼稚園 K.2 - K.3 童學	● 「童心專注小先鋒」學前 ADHD 小組	特殊幼兒導/ 社工	大坑東東裕中心
	● 「視聽專注我最醒」學前 ADHD 小組		慧妍雅集石門中心
	● 「童心專注小先鋒」學前 ADHD 小組		灣仔兒童發展中心
小學訓練小組			
普通小學 P.1- P.2 學童	專注解難 Go Go 高 (初小組)	社工	宏利兒童資源中心
普通小學 P.1- P.3 學童	專注解難 Go Go 高 (初小組)		大坑東東滿中心 及東裕中心
普通小學 P.4- P.6 學童	專注解難 Go Go 高 (高小組)		大坑東東滿中心
普通小學 P.1- P.3 學童	躍動成長路 (初小組)		星籽才藝學校
普通小學 P.4- P.6 學童	躍動成長路 (高小組)		星籽才藝學校
普通中學中一至 中三學生	專注解難 Go Go 高 (中學組)		大坑東東滿中心
普通小學 P.1- P.3 學童	「I Care」綜合協調小組	物理治療師	天平中心
個別訓練 / 執行功能評估及諮詢服務 (6-12 歲的申請，或會按學童需要而作出中心編配)			
3-6 歲懷疑/ 已確 診的專注力不足/ 過度活躍症的學 童	幼兒訓練服務 (參加者須填寫申請表格以作服務安排， 詳情可參閱: http://slp.heephong.org 及致電 2393 7555)	特殊幼兒導師	灣仔兒童發展中心、大坑東 東滿中心、太子中心、 林護紀念基金兒童發展中 心、宏利兒童資源中心、慧 妍雅集石門中心、粉嶺家長 資源中心、星籽才藝學校、 屯門栢麗中心
3-12 歲懷疑/ 已 確診的專注力不 足/ 過度活躍症 學童	職業治療「執行功能及自我管理能力」評估 及諮詢 (參加者須填寫申請表格以作服務安 排，詳情可參閱: http://slp.heephong.org 及致 電 2393 7555) (6-12 歲的申請，或會按學童需要而作出中 心編配)	職業治療師	灣仔兒童發展中心、大坑東 東滿中心、太子中心 林護紀念基金兒童發展中 心、王石崇傑中心、順利中 心、慧妍雅集石門中心、星 籽才藝學校、良景中心

專注力不足/過度活躍症訓練服務 - 學前訓練小組

大坑東東裕中心 - 「童心專注小先鋒」學前兒童親子訓練小組	
日期:	逢星期六
時間:	下午 2:15-3:30 及 下午 4:00-5:30
對象:	懷疑為專注力不足/過度活躍症，又就讀於普通幼稚園 K2-K3 之幼兒
費用:	\$3,250 (10 節)
地址:	九龍石硤尾大坑東邨東滿樓地下 8-14 號
電話:	3618 6382

慧妍雅集石門中心 - 「視聽專注我最醒」學前 ADHD 小組	
日期:	逢星期二
時間:	A 班:下午 4:15-5:15 B 班:下午 5:30-6:30
對象:	4 歲至 6 歲以下專注力較弱及較活躍之幼兒
費用:	\$2,900 (10 節)
地址:	新界沙田石門安群街 3 號京瑞廣場 1 期 1 樓 138 號
電話:	3705 9112

灣仔兒童發展中心 - 「童心專注小先鋒」學前兒童訓練小組	
日期:	逢星期一
時間:	上午 10:00-11:15 / 下午 2:30-3:45 / 下午 4:00-5:15
對象:	3.5 歲至 6 歲懷疑為專注力不足/過度活躍症幼兒
費用:	\$3,750 (10 節)
地址:	香港灣仔灣仔道 185 號康樂商業大廈 2 字樓 202 室
電話:	3708 8544



專注力不足/過度活躍症訓練服務 - 學齡兒童訓練小組

大坑東東滿中心及東裕中心 - 「專注解難 Go Go 高」(初小組)	
日期:	逢星期六
時間:	上午 11:30-1:00 / 下午 2:15-3:45 / 下午 4:15-5:45
對象:	普通小學 P.1-P.3 懷疑或已評估有專注力不足/過度活躍症學童
費用:	\$4,000 (10 節)
地址:	九龍石硤尾大坑東邨東滿樓地下 8-14 號
電話	2777 9938

大坑東東滿中心 - 「專注解難 Go Go 高」(高小組)	
日期:	逢星期六
時間:	下午 4:15-5:45
對象:	普通小學 P.4-P.6 懷疑或已評估有專注力不足/過度活躍症學童
費用:	\$4,000 (10 節)
地址:	九龍石硤尾大坑東邨東滿樓地下 8-14 號
電話	2777 9938

宏利兒童資源中心 - 「專注解難 Go Go 高」(初小組)	
日期:	逢星期六
時間:	A 班：上午 9:30-11:00 B 班：上午 11:15-12:45
對象:	普通小學 P.1-P.2 懷疑或已評估有專注力不足/過度活躍症學童
費用:	\$3,600 (9 節)
地址:	九龍藍田平田街 7 號
電話	2379 1091

星籽才藝學校 - 躍動成長路 (初小組)	
日期:	逢星期六
時間:	上午 11:30-下午 1:00
對象:	普通小學 P.1-P.3 懷疑或已評估有專注力不足/過度活躍症學童
費用:	\$3,350 (10 節)
地址:	元朗朗屏宏業南街 22 號虹方 5 樓 505A 室
電話	3974 5775

星籽才藝學校 - 躍動成長路 (高小組)	
日期:	逢星期六
時間:	下午 3:45-5:15
對象:	普通小學 P.4-P.6 懷疑或已評估有專注力不足/過度活躍症學童
費用:	\$3,350 (10 節)
地址:	元朗朗屏宏業南街 22 號虹方 5 樓 505A 室
電話	3974 5775



天平中心 – I Care 綜合協調小組	
日期	逢星期六
時間	(A 組)上午 9:15-10:45 (B 組)上午 11:00-下午 12:30
對象	普通小學 P.1-P.3 懷疑或已評估有專注力不足/過度活躍症學童
費用	\$6,600 (12 節)
地址	新界上水天平村天美樓地下 11-15 室
電話	2673 0189
備註	此乃由物理治療師設計和帶領的小組，參加者需接受物理治療師評估(\$200)

專注力不足/過度活躍症訓練服務 – 中學生訓練小組

大坑東東滿中心- 「專注解難 Go Go 高」(中學組)	
日期:	逢星期六
時間:	上午 9:30-11:00
對象:	普通中學中一至中三懷疑或已評估有專注力不足/過度活躍症學童
費用:	\$4,500 (10 節)
地址:	九龍石硤尾大坑東邨東裕樓地下 8-12 號
電話	2777 9938

- 小組報名及課程詳情，請參閱各中心的活動通訊。



學前自閉症兒童密集式訓練服務 2025-2026 年度一覽表

初生至六歲是兒童成長的重要階段，如能把握時間，給予孩子適當的訓練，對他們成長帶來莫大的益處。為使正在輪候服務的自閉症孩子把握訓練機會，本會的專業團隊特別設計了以下課程，以及早介入促進兒童的全面發展。

- 針對自閉症兒童的特點，整項訓練以「結構化教學課程」(TEACCH Program)為骨幹，旨在協助自閉症兒童掌握常規及適應環境的轉變，從而提升其學習及獨立工作能力。此外，訓練團隊會按兒童的特點，同時採納其他訓練策略如：SCERTS「社交溝通-情緒調節-協作支援」等，以改善兒童的人際互動技巧、社交溝通主動性及情緒調節能力。透過針對性並適切的綜合訓練，全面提升自閉症兒童的基礎能力，加強上學的適應。
- 透過小組共同學習，提升兒童的共同專注、輪候、遵守指示的能力。

整個課程系列由本會專業團隊重新策劃

*學前自閉症兒童密集式訓練

【伴我童樂】	【伴我童行】	
訓練時段內提供治療師服務	基礎訓練	高階訓練
<ul style="list-style-type: none"> ■ 三/ 四日班 ■ 2 - 3 歲 ■ 幼兒導師主領，中心治療師 共同協作 ■ 服務地點： <ul style="list-style-type: none"> ✓ 大坑東東滿中心 ✓ 星籽才藝學校 ✓ 馬鞍山中心 	<ul style="list-style-type: none"> ■ 二 / 三/ 四/ 五日班 ■ 2 - 3 歲 ■ 幼兒導師主領 ■ 服務地點 <ul style="list-style-type: none"> ✓ 太子中心 ✓ 宏利兒童資源中心 ✓ 馬鞍山中心 ✓ 粉嶺家長資源中心 ✓ 林護紀念基金兒童發展中心 ✓ 灣仔兒童發展中心 ✓ 屯門栢麗中心 ✓ 星籽才藝學校 ✓ 慧妍雅集石門中心 	<ul style="list-style-type: none"> ■ 兩日班 ■ 4 - 5 歲 ■ 幼兒導師主領 ■ 服務地點： <ul style="list-style-type: none"> ✓ 大坑東東裕中心 ✓ 太子中心 ✓ 星籽才藝坊 ✓ 林護紀念基金兒童發展中心 ✓ 屯門栢麗中心

【伴我童樂】學前自閉症兒童密集式訓練（三至四日班）

形式	費用	服務對象/ 內容/ 形式	服務地點
四日班	每月港幣 \$9,900	<ol style="list-style-type: none"> 對象：2 - 3 歲已被評估為自閉症或自閉症傾向的兒童 每日訓練包括：獨立工作訓練、社交溝通訓練、基礎認知訓練、感知肌動訓練、言語治療、職業治療訓練及自理訓練。 大坑東東滿中心隔週由職業治療師提供個別訓練。 約每三個月會安排一次家長面談，以了解兒童的能力及學習進度，並建議及跟進兒童的家居訓練。本會亦會定期舉辦有關自閉症訓練講座，讓家長從多方面認識及掌握訓練自閉症兒童的技巧及方法 	大坑東東滿中心
三日班	每月港幣 馬鞍山中心 \$9,000 星籽才藝學校 \$9,000	<ol style="list-style-type: none"> 對象：2 - 3 歲已被評估為自閉症或自閉症傾向的兒童 每日訓練包括：獨立工作訓練、社交溝通訓練、基礎認知訓練、感知肌動訓練、言語治療訓練及自理訓練 馬鞍山中心及星籽才藝學校每月隔週由言語治療師提供個別訓練 約每三個月會安排一次家長面談，以了解兒童的能力及學習進度，並建議及跟進兒童的家居訓練。本會亦會定期舉辦有關自閉症訓練講座，讓家長從多方面認識及掌握訓練自閉症兒童的技巧及方法 	馬鞍山中心 星籽才藝學校



【伴我童樂】學前自閉症兒童密集式訓練

大坑東東滿中心 - 四日班		
日期：	逢星期二至五	逢星期二至五
時間：	上午 9:15 – 11:45	下午 2:30 – 5:00
對象：	2-3 歲已評估有自閉症或自閉症傾向的兒童	
費用：	每月港幣\$9,900	
地址：	九龍 石硤尾大坑東邨 東滿樓地下 8-14 號	

星籽才藝學校 - 三日班	
日期：	逢星期三至五
時間：	下午 2:30 – 5:00
對象：	2-3 歲已評估有自閉症或自閉症傾向的兒童
費用：	每月港幣\$7,200 (沒有治療師服務) 或 每月港幣\$9,000 (有治療師服務)
地址：	元朗 朗屏宏業南街 22 號虹方 5 樓 505 A 室

馬鞍山中心 - 三日班	
日期：	逢星期二至四
時間：	下午 2:15 – 4:45
對象：	2-3 歲已評估有自閉症或自閉症傾向的兒童
費用：	每月港幣\$9,000
地址：	沙田馬鞍山恆安社區中心地下 4-5 室

【伴我童行】學前自閉症兒童

密集式訓練

基礎訓練

2-3 歲

高階訓練

4-5 歲

【基礎訓練】

形式	費用	服務對象/ 內容/ 形式	服務地點
五日班 (每堂 2 小時)	每月港幣 9,100	1. 對象：2-3 歲已被評估為自閉症或自閉症傾向的兒童 2. 定期與家長面見，以了解兒童能力及學習進度，並建議及跟進兒童的家居訓練。心理學家亦會舉辦有關自閉症訓練講座，讓家長從多方面認識及掌握訓練自閉症兒童的技巧及方法。 3. 每日訓練包括：獨立工作訓練、社交溝通訓練、基礎認知訓練、導師訓練及自理訓練。	太子中心
四日班 (每堂 2 小時 30 分鐘)	每月港幣 \$8,700		灣仔兒童發展中心 林護紀念基金兒童發展中心
三日班 (每堂 2 小時 30 分鐘)	每月港幣 \$7,200		宏利兒童資源中心 太子中心
兩日班 (每堂 2 小時 30 分鐘)	每月港幣 \$5,600		馬鞍山中心 星籽才藝學校 宏利兒童資源中心 粉嶺家長資源中心 屯門栢麗中心
兩日班 (每堂 2 小時)	每月港幣 \$4,600		慧妍雅集石門中心

【高階訓練】

目標：

- 提升兒童的社交溝通技巧及與同伴互動的興趣
- 協助兒童認識自己的情緒，並學習控制及適當地表達自己的情緒
- 訓練兒童聆聽指示、跟從學習常規及維持專注的能力，如有需要，將增加小一適應的訓練內容
- 幫助家長掌握及提升訓練兒童的技巧及策略，從而舒緩家長的壓力

形式	費用	服務對象/ 內容/ 形式	服務地點
兩日班	每月港幣 \$5,600 (每堂 2 小時 30 分鐘)	<p>1. 對象：4-5 歲已被評估為自閉症的兒童</p> <p>✧ 適合現於普通幼稚園就讀，認知能力與同齡兒童相若。</p> <p>2. 課程特色：</p> <p>✧ 社交溝通</p> <p>透過小組活動及日常課堂訓練，鼓勵兒童之間的互動及溝通，提升他們的社交技巧</p> <p>✧ 情緒調控</p> <p>從不同的情境學習，讓兒童學習如何面對日常轉變及調節個人的情緒</p> <p>✧ 專注能力</p> <p>透過有系統和有趣的遊戲，訓練兒童維持專注、聆聽指令及適應常規的能力</p> <p>3. 定期與家長面見，以了解兒童能力及學習進度，並建議及跟進兒童的家居訓練。心理學家亦會舉辦有關自閉症訓練講座，讓家長能多方面認識及掌握訓練自閉症兒童的技巧及方法。</p> <p>4. 家長可因應兒童訓練的需要，選擇青蔥計劃專業治療個別訓練(包括言語治療、職業治療及幼兒訓練服務等，費用可參考青蔥計劃個別訓練服務收費)，以幫助兒童的發展。</p>	<p>大坑東東裕中心</p> <p>星籽才藝坊</p> <p>屯門栢麗中心</p> <p>太子中心</p> <p>林護紀念基金兒童發展中心</p>

【伴我童行】學前自閉症兒童密集式訓練 - 基礎班

藍田宏利兒童資源中心

	基礎訓練	
	三日班	兩日班
日期：	逢星期一至三	逢星期一、三 或 星期二、四
時間：	上午 9:30 – 12:00	下午 2:30 – 5:00
對象：	2-3 歲已被評估為自閉症譜系的兒童	
費用：	每月港幣\$7,200	每月港幣\$5,600
地址：	九龍藍田 平田街 7 號（藍田站 A 出口）	

太子中心

	基礎訓練	
	三日班	五日班
日期：	逢星期一至三	逢星期一至五
時間：	下午 2:30–5:00	上午 9:30–上午 11:30 (2 小時)(星期一至三) 上午 11:00–下午 1:00 (2 小時)(星期四、五)
對象：	2-3 歲已被評估為自閉症譜系的兒童	
費用：	每月港幣\$7,200	每月港幣\$9,100
地址：	深水埗 大埔道 70 號太子中心二樓	

林護紀念基金兒童發展中心

	基礎訓練 - 四日班
日期：	逢星期一至四
時間：	上午 9:30–12:00
對象：	2-3 歲已被評估為自閉症譜系的兒童
費用：	每月港幣\$8,700
地址：	何文田 常盛街 1 號香港都會大學賽馬會健康護理學院二樓

【伴我童行】學前自閉症兒童密集式訓練 - 基礎班

粉嶺家長資源中心

	基礎訓練 - 兩日班
日期：	逢星期四、五
時間：	上午 9:30 – 12:00
對象：	2-3 歲已被評估為自閉症譜系的兒童
費用：	每月港幣\$5,600
地址：	粉嶺 祥華邨祥智樓 B 翼地下

屯門栢麗中心

	基礎訓練 - 兩日班
日期：	逢星期二、三
時間：	<ul style="list-style-type: none"> ● 上午 9:30 – 12:00 或 ● 下午 2:00 – 4:30
對象：	2-3 歲已被評估為自閉症譜系的兒童
費用：	每月港幣\$5,600
地址：	屯門 屯喜路 2 號栢麗廣場 25 樓 2512 室(屯門市中心輕鐵站)

星籽才藝學校

	基礎訓練 - 兩日班
日期：	逢星期一、二
時間：	<ul style="list-style-type: none"> ● 上午 9:30 – 12:00 或 ● 下午 2:30 – 5:00
對象：	2-3 歲已被評估為自閉症譜系的兒童
費用：	每月港幣\$5,600
地址：	元朗 朗屏宏業南街 22 號虹方 5 樓 505 A 室

【伴我童行】學前自閉症兒童密集式訓練 - 基礎班

慧妍雅集石門中心

	基礎訓練 - 兩日班
日期：	逢星期一、二
時間：	下午 2:00– 4:00
對象：	2-3 歲已評估或懷疑自閉症的兒童
費用：	每月港幣\$4,600 (每堂 2 小時)
地址：	沙田 石門安群街 3 號京瑞廣場一期一樓 138 號 (石門站 C 出口)

馬鞍山中心

	基礎訓練 - 兩日班
日期：	逢星期三、四
時間：	上午 9:45– 12:15
對象：	2-3 歲已被評估為自閉症譜系的兒童
費用：	每月港幣\$5,600
地址：	沙田 馬鞍山恆安社區中心地下 4-5 室

灣仔兒童發展中心

	基礎訓練 - 四日班
日期：	逢星期二至五
時間：	● 上午 9:15 – 11:45 或 ● 下午 2:15 – 4:45
對象：	2-3 歲已被評估為自閉症譜系的兒童
費用：	每月港幣\$8,700
地址：	香港 灣仔道 185 號康樂商業大廈 2 字樓 02 室

【伴我童行】學前自閉症兒童密集式訓練 - 高階班

大坑東東裕中心

	高階訓練 - 兩日班
日期：	逢星期一、三
時間：	■ 下午 2:30 – 5:00
對象：	4-5 歲已被評估為自閉症譜系的兒童
費用：	每月港幣\$5,600
地址：	九龍石硤尾大坑東邨 東裕樓地下 8-12 號

星籽才藝坊

	高階訓練 - 兩日班
日期：	逢星期一、二
時間：	■ 上午 9:15-11:45 或 ■ 下午 2:15– 4:45
對象：	4-5 歲已被評估為自閉症譜系的兒童
費用：	每月港幣\$5,600
地址：	元朗 朗屏宏業南街 22 號虹方 5 樓 505 B 室

屯門栢麗中心

	高階訓練 - 兩日班
日期：	逢星期四、五
時間：	■ 上午 9:15-11:45 或 ■ 下午 2:15– 4:45
對象：	4-5 歲已被評估為自閉症譜系的兒童
費用：	每月港幣\$5,600
地址：	屯門 屯喜路 2 號栢麗廣場 25 樓 2512 室(屯門市中心輕鐵站)

【伴我童行】學前自閉症兒童密集式訓練 - 高階班

太子中心

	高階訓練 - 兩日班
日期：	逢星期四、五
時間：	<ul style="list-style-type: none"> ■ 上午 8:45–11:15 或 ■ 下午 2:30–5:00
對象：	4-5 歲已被評估為自閉症譜系的兒童
費用：	每月港幣\$5,600
地址：	深水埗 大埔道 70 號太子中心二樓

林護紀念基金兒童發展中心

	高階訓練 - 兩日班	
日期：	逢星期一、三	逢星期二、四
時間：	下午 3:00–5:30	下午 3:00–5:30
對象：	4-5 歲已被評估為自閉症譜系的兒童	
費用：	每月港幣\$5,600	
地址：	何文田 常盛街 1 號香港都會大學賽馬會健康護理學院二樓	





協康會
HEEP HONG SOCIETY

協康會慧妍雅集石門中心
HEEP HONG SOCIETY WAI YIN ASSOCIATION
SHEK MUN CENTRE

朋輩小達人-社交情緒小組

社交解讀、表達自我、正面形象

訓練內容：

透過遊戲、展示、手工製作、討論活動等，讓幼兒在互動有趣的活動中，學習主動運用適合的語言及社交技巧去和朋輩交往；從而提高幼兒在日常生活中獨立自主能力，成為受同輩歡迎的小領袖。

詳情如下：

對象：4-6歲學前兒童

(懷疑或已評估為發展障礙，包括自閉症譜系及發展遲緩)

日期：逢星期一，共10節

時間：A班 下午4:15-5:15

B班 下午5:30-6:30

(每節一小時)



導師：特殊幼兒導師

名額：每組5位(舊生優先)

(需具備安坐、專注聆聽、理解及執行指令的基本能力)

費用：\$2,900 (10節)

電話：3705 9112

地點：協康會慧妍雅集石門中心

(沙田石門安群街3號京瑞廣場1期1樓138號)

(2025年8月更新)



協康會
HEEP HONG SOCIETY

協康會慧妍雅集石門中心
HEEP HONG SOCIETY WAI YIN ASSOCIATION
SHEK MUN CENTRE

視聽專注我最醒

共同專注、學習基礎

訓練內容：

透過不同的遊戲，在共同專注的情況下學習與人合作、協商、共同解決問題，並提高幼兒在學習上之專注表現。

詳情如下：

對象：4-6歲學前兒童

(懷疑或已評估為發展障礙，包括自閉症譜系及發展遲緩)

日期：逢星期二，共10節

時間：A班 下午4:15-5:15

B班 下午5:30-6:30

(每節1小時)

導師：特殊幼兒導師

名額：每組5位 (舊生優先)

(需具備安坐、專注聆聽、理解及執行指令的基本能力)

費用：\$2,900 (10節)

電話：3705 9112

地點：協康會慧妍雅集石門中心

(沙田石門安群街3號京瑞廣場1期1樓138號)



(2025年8月更新)



協康會
HEEP HONG SOCIETY

協康會慧妍雅集石門中心
HEEP HONG SOCIETY WAI YIN ASSOCIATION
SHEK MUN CENTRE

專注小勇士

訓練內容：

透過多元化的專注力活動和遊戲，提升學童各種專注能力
(包括：持續性專注、選擇性專注及轉移性專注)

詳情如下：

對象：

4-6歲懷疑或已評估為發展障礙學童
(包括自閉症譜系及發展遲緩)



日期：逢星期三

時間：下午4:10-5:10
(每節1小時)

日期：逢星期六

時間：上午10:00-11:00
(每節1小時)

導師：特殊幼兒導師

名額：每組5名

費用：\$2,900 (10節)

電話：3705 9112

地點：協康會慧妍雅集石門中心

(沙田石門安群街3號京瑞廣場1期1樓138號)

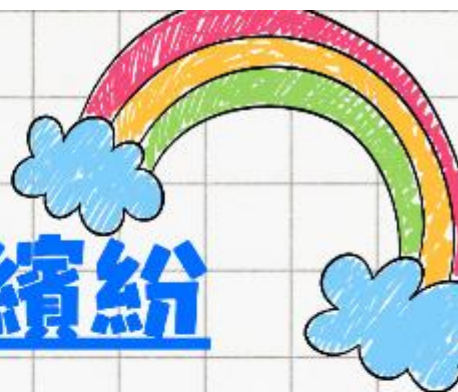


協康會
HEEP HONG SOCIETY

協康會慧妍雅集石門中心
HEEP HONG SOCIETY WAI YIN ASSOCIATION
SHEK MUN CENTRE



聽說讀寫樂繽紛



訓練內容：

運用「對話式閱讀」提升聽覺理解能力
加強對字詞學習和掌握，認識字詞的形、音、義
透過不同的活動及遊戲加強寫字技巧



詳情如下：

對象：就讀主流幼稚園K2至P1，及懷疑或已評估為發展障礙學童
(包括懷疑為早期讀寫障礙／發展遲緩學童)

K2至K3

日期：逢星期三

下午5:20 - 6:20

(每節1小時)

K3至P1

日期：逢星期六

上午 11:15-12:15

(每節1小時)

導師：特殊幼兒導師

名額：每組5名(舊生優先)

費用：\$3,100 (10節)

電話：3705 9112

地點：協康會慧妍雅集石門中心

(沙田石門安群街3號京瑞廣場1期1樓138號)





協康會
HEEP HONG SOCIETY

協康會慧妍雅集石門中心
HEEP HONG SOCIETY WAI YIN ASSOCIATION
SHEK MUN CENTRE

至叻朋友GET SET GO

協商溝通、競賽勝負、自我調節

訓練內容：

透過多元化的活動和故事分享，學習用協商方式去解決問題；
用言語表達自己對事情的意見。在參與各種遊戲中，他們會學會接受競賽
的勝負結果，並運用適當的方法來舒緩情緒，從而建立良好的入際關係。

詳情如下：

對象：4-6歲學前兒童
(懷疑或已評估為發展障礙，
包括自閉症譜系及發展遲緩)



日期

逢星期四，共10節

時間

A班下午4:15-5:15

B班下午5:30-6:30

(每節1小時)

導師：特殊幼兒導師

名額：每組5位 (舊生優先)

(需具備安坐、專注聆聽、理解及執行指令的基本能力)

費用：\$2,900 (10節)

電話：3705 9112

地點：協康會慧妍雅集石門中心

(沙田石門安群街3號京瑞廣場1期1樓138號)

(2025年8月更新)



協康會
HEEP HONG SOCIETY

協康會慧妍雅集石門中心
HEEP HONG SOCIETY WAI YIN ASSOCIATION
SHEK MUN CENTRE

社交小天地

訓練內容：

透過多元化的遊戲和音樂活動，將提升幼兒的聆聽指示能力，並學習安坐、輪候、分享及溝通等技巧，以加強他們與朋輩的互動能力。

詳情如下：

活動對象：2-4歲或以下懷疑或已評估為發展障礙
(包括自閉症譜系及發展遲緩幼兒)

日期：逢星期五，共10節
A班 下午4:15-5:15
B班 下午5:30-6:30
(每節1小時)

導師：特殊幼兒導師

名額：每組5位 (舊生優先)

(需具備安坐、專注聆聽、理解及執行指令的基本能力)

費用：\$2,900 (10節)

電話：3705 9112

地點：協康會慧妍雅集石門中心

(沙田石門安群街3號京瑞廣場1期1樓138號)

(2025年8月更新)

協康會青蔥計劃 –大坑東東裕中心

上課地點：石硤尾大坑東邨東裕樓地下

查詢：3618 6382

「小寶貝 大踏步」學前綜合訓練

對象：正輪候 O 位/E 位 的 2-4 歲發展遲緩幼兒 /
準備由特殊幼兒中心轉函普通幼稚園的學童

時間：下午 4:15-5:45 (逢星期二、五, 每堂 1.5 小時)

地點：青蔥計劃大坑東東裕中心
(九龍石硤尾大坑東邨東裕樓地下，石硤尾港鐵站 B1 出口)

師生比例：1 位特殊幼兒導師對 3-4 位學童

課程內容包括：

- ✧ 特殊幼兒導師於開始訓練前，會為幼兒提供個人發展能力評估，以作為訓練計劃的依據 (需另收費 \$ 650)。
- ✧ 個別輔導，和小組互動時段兼備，為幼兒安排以遊戲為本的活動，以改善學童對環境的察覺度、專注力、玩玩具的技巧、認知學習概念、社交溝通動機、和表達能力，以提升應付就讀幼兒學校所需的能力。
- ✧ 特殊幼兒導師定期面談/電話聯絡家長，以讓家長了解子女的學習進度和啟導子女的家居練習。
- ✧ 家長可按子女需要，向中心申請每星期 1 次職業治療師個別訓練-感統、小肌肉、自理訓練

費用：\$ 4,425 (10 堂 下午班幼兒全方位綜合訓練)
\$ 4,600 (4 堂 非繁忙時段職業治療訓練，每堂 50 分鐘)



協康會青蔥計劃 –大坑東東裕中心

上課地點：石硤尾大坑東邨東裕樓地下

查詢：3618 6382



自閉症兒童社交情緒專注力訓練小組

目標：

1. 提升自閉症兒童的社交溝通，互動能力及社交遊技巧
2. 提升兒童視覺觀察能力，記憶力，視察及聆聽守規、專注能力
3. 提升兒童掌握自己的情緒，適當地表達自己的情緒及學習控制自己的情緒
4. 幫助家長掌握提升兒童有關方面發展的方法及策略，從而舒緩家長的焦慮

對象：

4 歲至 6 歲被評估有自閉症徵狀而正就讀於普通幼稚園學童，並須有基本的語言溝通能力

課程特色：

1. 社交技巧

透過小組及日常課堂的訓練，鼓勵兒童間的互動及溝通，提升他們的社交技巧

2. 情緒調控

從不同的情境學習，讓兒童學習如何面對事情及調節個人的情緒

3. 專注能力

✧ 個人專注能力

透過有趣及針對性的專注遊戲訓練，提升兒童對事情及人物的專注能力

✧ 共同專注能力

透過小組共同學習，提升兒童的共同專注及遵守指示的能力

訓練內容：社交溝通訓練、專注力遊戲、情境學習

導師：特殊幼兒導師

日期：逢星期二，每期 10 堂（每期小組日期詳情，歡迎致電中心查詢）

時間：下午 2:00-4:00

地點：青蔥計劃大坑東東裕中心
(九龍大坑東邨東裕樓地下，近石硤尾港鐵站 B1 出口)

名額：5 名兒童(最少 4 人開班)

收費：\$ 6,700 (10 堂)

查詢及報名：

電話：2777 9938 (文員陳姑娘)

電郵：tht@heephong.org

* 請家長填妥報名表，然後寄回/電郵至青蔥計劃大坑東東裕中心。工作人員收到報名表後將與家長聯絡。

協康會青蔥計劃 –大坑東東裕中心

上課地點：石硤尾大坑東邨東裕樓地下

查詢：3618 6382

「星星找朋友」 社交情緒專題訓練小組

對象：
就讀普通幼兒學校 K2-K3，並須有同齡的語言溝通能力的高功能自閉症幼兒

小組內容：

1. 透過各種多元化的社交溝通專題活動，讓兒童學習社交溝通的技巧，從而啟發兒童辨別自己與別人的情緒及感受。
2. 透過戲劇教育元素，讓兒童於不同的情境中，學習解決困難和行為上之調節。
3. 透過趣味性的小組討論內容，提昇兒童的主動性、合作性及遊戲技巧，並提升溝通表達能力及與朋輩相處之技巧。

導師：特殊幼兒導師

小組日期：逢星期四，每期 10 堂

小組時間：A 班：上午 9:30-11:30
B 班：下午 2:00-4:00
C 班：下午 4:10-6:10（每堂 2 小時）



小組地點：青蔥計劃大坑東東裕中心
(九龍石硤尾大坑東邨東裕樓地下，石硤尾港鐵站 B1 出口)

名額：5 名兒童(最少 4 人開班)

收費：\$ 6,700（10 堂）

查詢及報名：

電話：2777 9938 (文員陳姑娘) 電郵：tht@heephong.org

* 請家長填妥報名表，然後寄回/電郵至青蔥計劃大坑東東裕中心。工作人員收到報名表後將與家長聯絡。

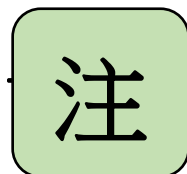
備註：

1. 參加者一經報名，不能退款或轉班。
2. 若參加者因個人或健康理由未能出席之課堂，恕不能安排退款或補堂。若本中心因特殊理由而將課堂延期或取消，令參加者未能出席，中心將安排退款。

協康會青蔥計劃 –大坑東東裕中心

上課地點：石硤尾大坑東邨東裕樓地下

查詢：3618 6382



小先鋒

學前 ADHD 專注社交情緒小組

「童心專注小先鋒」是專為學前懷疑/ 已評估為高危有專注力不足/過度活躍症 (ADHD) 學童而設的小組，希望訓練學童提升專注力、學習控制衝動行為和管理情緒的方法，從而提升其社交技巧，以享受與同輩相處的樂趣。

日期：逢星期六 (每期 10 節)(全年 30 節)

時間：星期六下午 A 班：下午 2:15 – 3:30 B 班：下午 4:00-5:15

對象：就讀普通幼稚園 K2-K3 已評估/懷疑為高危有 ADHD 的幼兒，需具備與年齡相約的智能及語言能力，自閉症幼兒不適合。

內容：透過不同練習、遊戲和合作性活動，

- 1) 以提升幼兒的安坐、專注、輪候、遵從規則指令能力
- 2) 以鍛鍊幼兒的專注，如：視覺專注、聽覺專注
- 3) 以建立幼兒監察自我行為及狀態的習慣，提昇自我調節、反應抑制的能力
- 4) 以改善幼兒的組織力、解難能力和個人情緒的管理

名額：每組 4-5 人(最少 4 人開組)

地點：協康會大坑東東裕中心

(九龍石硤尾大坑東邨東裕樓地下，石硤尾港鐵站 B1 出口)

費用：\$3,250 (10 堂) (每堂 75 分鐘)

(有經濟困難家庭,可向職員查詢兒童及青年訓練基金資助詳情)

導師：註冊社工

查詢及報名：3618 6382 (劉姑娘)



協康會青蔥計劃 –大坑東東裕中心

上課地點：石硤尾大坑東邨東裕樓地下

查詢：3618 6382

聽說讀寫齊齊學親子班

目的：以活動、遊戲、故事、練習紙，有序地建立和強化學童的聆聽理解力、說話表達力、閱讀力、和書寫力

對象：正就讀普通幼稚園及小學 K2 至小一學生

導師：特殊幼兒導師



聽和說：口語詞彙的各種詞性、語音技巧的音節、聽覺理解及語言推理(故事理解和回答、排卡講故事)、句法意識(口頭造句)、語素意識(同音異字)、語素識別的構詞技巧

閱讀：字詞學習、字形結構、形旁部首、理解和表達(6何法)

書寫：手指靈活性、部件的認識、筆順、視覺空間練習



小一課程：重點重溫K3的學習原素、加強學習詞彙、詞性、閱讀理解和答題、語文運用(重組句子、排句成段、修辭手法、6何法運用)



查詢：3618 6382 劉姑娘




協康會青蔥計劃 – 大坑東東裕中心

九龍石硤尾大坑東邨東裕樓地下

查詢：吳姑娘 (電話: 3618 6896)

小學讀寫小組

活動名稱/日期	時間	費用	對象/ 名額	內容	導師
「識字其樂多」 語文訓練小組 日期: 逢星期六， 每期 10 節 每位學童可以連續 報讀 3 期 (30 節)	<u>小一至小二</u> I 班: 下午 12:15-1:30	A、B、 F、G、 H、I 班: \$3,250 (10 節)	就讀普通小學 小一至小六 學童	因應學童的語文能力，透 過識字遊戲及多感官學習 法、多樣化的練習：	中文 導師 
	<u>小二至小三</u> A 班 及 F 班: 上午 9:15-10:30	C、D、E 班: \$3,900 (10 節)	A-I 班名額 4-6 名 舊生可優先報 讀	●提升對筆順和字形結構 的掌握 ●加強對漢字部首及偏旁 的認識 ●豐富中文詞彙，以加強 對篇章的理解 ●學習不同的句式 ●輕鬆掌握各種閱讀策 略，提高效閱能力# ●加強運用視覺組織圖 表，提升組織能力# ●加強運用推測與歸納 法，提升分析能力# # 高小組別課程適用	
	<u>小三至小四</u> B 班 及 G 班: 上午 10:45- 12:00				
	<u>小三至小四</u> H 班： 下午 2:30-3:45				
	<u>小四至小五</u> C 班： 下午 12:15-1:45				
	<u>小四至小五</u> D 班： 下午 2:45-4:15				
	<u>小五至小六</u> E 班： 下午 4:30-6:00				



協康會青蔥計劃 –大坑東東滿中心

九龍石硤尾大坑東邨東滿樓 8-14 號地下

查詢：3618 6382 (劉姑娘)



The poster features a warm, yellow background with decorative elements like a red banner at the top right and a group of five happy children at the bottom right. The children are of various ethnicities and are smiling and waving. The text is in both Chinese and English, providing details about the program's schedule, goals, and cost.

 **協康會** HEEP HONG SOCIETY **大坑東中心** TAI HANG TUNG CENTRE

社交小達人

歡迎
3.5 - 5歲
具跟從指令的
幼兒

A 組：星期二，上午9：15－10：45

B 組：星期六，下午4：00－5：30

目標：
以故事、遊戲，

- 1) 加強學童的語言理解和表達力。
- 2) 建立合宜的個人禮儀
(坐姿、禮貌、尊重)
- 3) 學習社交技巧
(目光接觸、輪流、聆聽、
分享、合作)
- 4) 學習管理自己情緒，培養責任
感及處事態度。

\$ 4050
(10堂)


查詢
3618 6382 (劉姑娘)

活動名稱/ 日期	時間	費用	對象/ 名額	內容	導師
<p>躍動成長系列- 「專注解難 GOGO 高」 (初小組)</p> <p>(逢星期六，共 10 堂)</p> <p>**第 10 堂為家長會，學 童無需出席</p> <p>課程涵蓋 2 期(20 節)， 舊生可優先報讀</p> 	<p><u>A 班</u> 11:30 am- 1:00 pm</p> <p><u>B 班</u> 2:15 pm- 3:45 pm</p> <p><u>C 班</u> 4:15- 5:45pm</p>	<p>\$4,000</p> <p>(有經濟困難家庭,可向職員查詢 兒童及青年 訓練基金詳情)</p>	<p>對象 就讀普通 小學 P.1- P.3 已評估 或懷疑有 專注力失 調/過度活 躍症學 童，需具 備與年齡 相約的智 能及語言 能力。</p> <p>名額 6 名</p> <p># 此課程 不適合有 自閉症傾 向學童參 加</p>	<p>透過有趣的集 體活動，以</p> <ol style="list-style-type: none"> 1. 鍛鍊兒童的 覺醒狀態， 從而提高學 生對自己的 專注力察覺 度 2. 讓兒童分辨 「分心」和 「專注」的 不同 3. 教導兒童了 解身體感 覺、想法、 情緒反應和 身體行為之 間的關連， 從而學習提 升個人專注 力的方法/小 錦囊 4. 訓練兒童的 社交及解難 能力。 	<p>社工</p>

專注力不足/過度活躍症系列

查詢：劉姑娘 (2777 9938)

大坑東東滿中心

活動名稱/ 日期	時間	費用	對象/ 名額	內容	導師
<p>躍動成長系列- 「專注解難 GOGO 高」 (高小組)</p> <p>(逢星期六，共 10 堂)</p> <p>**逢第 5 堂及第 10 堂為 家長會，學童無需出席</p> <p>課程涵蓋 3 期(30 堂)， 舊生可優先報讀</p> 	4:15- 5:45pm	<p>\$4,000</p> <p>(有經濟困難家庭,可向職員查詢 兒童及青年訓練基金詳情)</p>	<p>對象 就讀普通 小學 P.4- P.6 已評估 或懷疑有 專注力失 調/過度活 躍症學 童，需具 備與年齡 相約的智 能及語言 能力。</p> <p>名額 6 名</p> <p># 此課程 不適合有 自閉症傾 向學童參 加</p>	<ol style="list-style-type: none"> 1. 讓學童明白 行為抑制的 概念，從而 改善專注表 現。 2. 學習調整個 人覺醒狀 況，加強專 注意識。 3. 以遊戲形式 訓練兒童的 社交及解難 能力。 4. 提供家長 會，增加家 長對子女學 習表現及進 度的了解。 	社工

活動名稱/ 日期	時間	費用	對象/ 名額	內容	導師
<p>躍動成長系列- 「專注解難 GOGO 高」 (中學組)</p> <p>(逢星期六，共 10 堂)</p> <p>**第 10 堂為家長會，學生無需出席</p> <p>課程涵蓋 3 期(30 堂)， 舊生可優先報讀</p> 	9:30 am- 11:00 am	<p>\$4,500</p> <p>(有經濟困難家庭,可向職員查詢 兒童及青年訓練基金詳情)</p>	<p>對象 就讀普通中學中一至中三 已評估或懷疑有專注力失調/ 過度活躍症學童，需具備與 年齡相約的智能及語言能力。</p> <p>名額 6 名</p> <p># 此課程 不適合有自閉症傾向學童參加</p>	<p>透過各種有趣味的活動、遊戲、及挑戰任務，以團體小組形式，</p> <ol style="list-style-type: none"> 1. 讓學生明白執行功能的 概念，如抑制能力、運作記憶能力等。 2. 提升學生的社交及解難的技巧，享受與同輩相處的樂趣。 3. 提升家長對子女的心理發展及教育需要的認識。 <p>(訓練目標及內容將每期按學生需要及能力作調整)</p>	社工

活動名稱/ 日期	時間	費用	對象/ 名額	內容	導師
<p>社交專注小跳豆</p> <p>日期： 逢星期六(共 10 堂)</p> <p>每期第 1 至 9 堂為 學童訓練、 第 10 堂乃家長會， 學童不用出席，導 師報告學童學習進 展和解答家長查詢</p> <p>舊生可優先報讀</p>	<p><u>A 班</u> 9:15-10:30 am</p> <p><u>B 班</u> 10:45 am- 12:00 noon</p> <p><u>C 班</u> 1:00-2:15 pm</p> <p><u>D 班</u> 2:30-3:45pm</p>	<p>\$3,600 (10 堂)</p>	<p>就讀普通幼稚園的自閉症或發展遲緩兒童</p> <p>4-6 歲 (B 班)</p> <p>3-5 歲 (C、D 班)</p> <p>名額： 每班 5 名</p> <p>幼兒須具備 基本安坐、 及語言能力 (最少 4 人開班)</p>	<p>1. 藉著多元化的遊戲與活動，培養兒童專注、服從及遵守規則（如輪候、安坐）的能力；</p> <p>2. 教導兒童社交技巧，訓練兒童基本表達及與人溝通的能力，從而提昇兒童群體參與的主動性。</p>	<p>特殊幼兒導師</p>



協康會青蔥計劃 – 太子中心

上課地點：九龍深水埗大埔道 70 號太子中心 2 樓 D 室

查詢：2788 1289



協康會 太子中心
HEEP HONG SOCIETY Prince Centre

社交專注小星星 A、B組



太子中心**新增**星期六
幼兒社交小組

小組時間

星期六上午9:30-10:30 (A組)
星期六上午10:45-11:45 (B組)

對象

3歲至 4 歲懷疑或已評估
為發展障礙 (包括自閉症
譜系及發展遲緩幼兒)



內容

透過多元化的遊戲、音樂活動、故事

1. 提升幼兒聆聽指示的能力
2. 學習安坐、輪候、分享及溝通技巧
3. 加強與朋輩相處的能力

名額：4-5名兒童 (舊生優先)

費用：\$ 2700 (10節)

導師：特殊幼兒導師

電話：2788 1289

地點：協康會太子中心

(九龍深水埗大埔道70號太子中心 2 樓 D室)





協康會太子中心
HEEP HONG SOCIETY Prince Centre



太子中心**新增**星期六
幼兒社交小組

社交情緒小達人

小組時間

星期六中午12:00-下午1:00

對象



5歲至 6 歲懷疑或已評估為
發展障礙 (包括自閉症譜系
及發展遲緩幼兒)



內容

透過社交情緒故事和多元化遊戲等活動

1. 與幼童了解不同行為和情緒的關係
2. 幫助幼童了解自己和朋輩的社交行為
3. 與幼童建立適當抒發情緒的行為模式，減低以不當的表達方式來抒發情緒

名額: 4-5名兒童 (舊生優先)

費用: \$ 2700 (10節)

導師: 特殊幼兒導師

電話: 2788 1289

地點: 協康會太子中心

(九龍深水埗大埔道70號太子中心2樓D室)





協康會青蔥計劃 太子中心

青蔥少年俱樂部

AI 機械人互動工作坊

第三期



因應第一期反應熱烈，現推出第三期活動，先到先得，額滿即止



課程安排：

日期：31/1, 7/2, 14/2, 28/2, 7/3,

14/3, 21/3, 28/3, 11/4, 18/4/2026

(逢星期六，共10節)

時間：下午 2:30-4:00



參加者透過學習學習AI相關智識，機械人編程，了解機械人操作及不同人工智能應用；為學生成為AI工程師奠定基礎，製作屬於自己的機械人。同時社工會在工作坊中滲入自我管理、溝通、解決問題、與人合作技巧，幫助有特殊需要青年發掘潛能，協調人際間的相處，並且學懂以正面態度看待自己及他人。最後一堂為成果分享，歡迎家長陪同學生參與。(學童有基本區塊編碼知識優先取錄)

學費：\$ 2500 (10堂)

(如有經濟困難家庭，可向職員查詢更多基金資助詳情)

對象：11-15歲SEN學童 (舊生優先)



My Favorites

溝通及與人合作技巧

培養邏輯思維

提升解難能力



地點：協康會太子中心

地址：九龍深水埗大埔道70號太子中心二樓0室
(太子地鐵站A出口)



查詢：2788 1289



導師：註冊社工、編程導師



報名：



"One step at a time.
You'll get there."

小學生訓練系列

上課地點：九龍深水埗大埔道 70 號太子中心 2 樓 D 室

電郵地址：pc@heephong.org

太子中心

查詢：27881289

下列活動報名連結：



活動名稱/ 日期	時間	費用	對象/ 名額	內容	導師
「社交小先鋒」 自閉症兒童社交及情緒訓練小組 (逢星期六，共 10 節)	A 班 上午 9:30 - 11:00 B 班 下午 2:15 - 3:45	\$3,500 (10 堂)	就讀普通小學 P.1-P.2，懷疑或已評估為自閉症譜系之兒童 (6 歲或以上) 名額 6-8 名	1. 透過多元化之活動，如故事、社交遊戲及圖工等：提升兒童與朋輩合作的社交技巧 2. 透過競技遊戲，讓兒童體驗勝利和挫敗，並學習面對解決困難和表達自己的感受 3. 透過有趣遊戲訓練兒童聆聽指令、提升專注力及遵守常規	社工
「社交至叻星」 訓練小組 (逢星期六，共 10 節)	上午 11:15 - 12:45	\$3,500 (10 堂)	就讀普通小學 P.3-P.4，懷疑或已評估為自閉症譜系之兒童 名額 6-8 名	1. 透過多元化之活動，如故事、社交遊戲及圖工等：提升兒童與朋輩合作的社交技巧 2. 透過競技遊戲，讓兒童體驗勝利和挫敗，並學習面對解決困難和表達自己的感受 3. 透過有趣遊戲訓練兒童聆聽指令、提升專注力及遵守常規	社工
伴我成長路 (逢星期六，共 10 節)	下午 4:00 - 5:30	\$3,500 (10 堂)	就讀普通小學 P.5-P.6 之自閉症學生 名額 5- 6 名	小學升上中學，學童再次面對環境及身份轉變，為協助他們盡快適應。本會通過學習不同生活技能知識，包括自我管理技巧、溝通技巧、情緒控制技巧、解決問題技巧等，幫助有發展障礙學童及早面對這全新挑戰。	社工



協康會青蔥計劃-宏利兒童資源中心

上課地點:九龍藍田平田街 7 號

查詢:2379 1091

聽說讀寫小奇兵

內容：

學童透過小組遊戲、故事聆聽及書寫練習，認識中文的字形結構、部首、寫字筆順及字的運用，學習辨別同音異字，加強對字的認識；改善執筆控制及寫畫能力

對象：就讀普通幼稚園及小學 K3 至小一，及懷疑或已評估為發展障礙幼兒（需要較長時間學習字詞，專注力表現較弱）

日期：星期五，共 10 節

時間：下午 5:00 - 6:00（每堂 1 小時）

名額：5 名兒童

費用：\$3,000

導師：特殊幼兒導師



協康會青蔥計劃-宏利兒童資源中心

上課地點:九龍藍田平田街 7 號

查詢:2379 1091

專注社交情緒小組

「瑜」快小先鋒-社交學習 Ready Go (A 組)及
「瑜」快小達人-社交同樂 Level up (B 組)

內容：

1. 透過多元化的遊戲與活動，提升兒童跟從指令與遵守常規的能力，如：
安坐、輪流作轉、等候與人分享等，讓孩子互相合作，培養團體精神及提高自信。
2. 運用貼近日常生活的社交情境如競賽遊戲、互動遊戲等活動，學習理解和遵從群體性活動的遊戲指令和規則，以適合的社交技巧與朋輩交往合作，從而提昇兒童在日常生活中的互動能力和社會性發展的適應能力
3. 活動中亦會加入兒童瑜伽元素，讓學童學習簡易瑜伽動作呼吸，透過探索自己身體和感知感覺，從中學習抑制的概念，調控情緒，能在面對問題時保持冷靜。

對象：A 組：就讀普通小學小一至小二，已評估/懷疑為發展障礙(包括自閉症譜系/發展遲緩)或專注力不足的兒童

B 組：就讀普通小學小三至小四，已評估/懷疑為發展障礙(包括自閉症譜系/發展遲緩)或專注力不足的兒童

日期： 31/1、7/2、28/2、7/3、14/3、21/3、28/3、11/4、18/4、25/4/2026
(星期六，共 10 節)

時間： A 組：下午 2:30 - 3:45 (每堂 1.25 小時)

B 組：下午 4:00 - 5:15 (每堂 1.25 小時)

名額： 6-7 名兒童/每組

費用： \$3350

導師： 特殊幼兒導師



協康會青蔥計劃-宏利兒童資源中心

上課地點:九龍藍田平田街 7 號

查詢:2379 1091

「童」趣同樂社交專注遊樂園

內容：以主題教學方式，配合多元化遊戲及活動，提升幼兒的聆聽指令，專注力，遵守常規；從遊戲中學會與人合作，輪候，分享及接受輸贏，學習面對解決困難，加強語言表達及情緒控制能力。

對象：就讀普通小學小一至小二 懷疑或已評估為發展障礙(包括自閉症譜系/發展遲緩)兒童
#有基本語言理解及表達能力

日期： 星期二，共 10 節

時間： 下午 4:30 - 5:45 (每堂 1.25 小時)

名額： 5 至 6 名兒童

費用： \$3,350

導師： 特殊幼兒導師



社交及專注力訓練

宏利兒童資源中心

上課地點：九龍藍田平田街 7 號

查詢：2379 1091

電郵地址：mcrc@heephong.org

活動名稱/日期	時間	費用	對象/名額	內容	導師
社交專注小跳豆 3/1, 10/1, 17/1, 24/1, 31/1, 7/2, 14/2, 28/2, 7/3, 14/3/2026 (逢星期六, 共 10 節)	上午 9:30 - 10:45	\$3350	對象:3-4 歲 懷疑或已評估 為發展障礙 (包括自閉症 譜系/發展遲 緩)兒童 名額:4-5 名	透過不同活動, 如: 大、小肌肉遊戲、社交 遊戲及專注遊戲: 1. 提升兒童的聽覺專 注、視覺專注、記憶 力、認知概念及大 小肌肉能力 2. 加強兒童社交溝 通、表達能力及與 朋輩相處的技巧和 情緒控制	特殊 幼兒 導師
社交專注智叻星 3/1, 10/1, 17/1, 24/1, 31/1, 7/2, 14/2, 28/2, 7/3/2026 (逢星期六, 共 9 節)	上午 11:00 - 12:15	\$3015	對象:5-7 歲 懷疑或已評估 為發展障礙 (包括自閉症 譜系/發展遲 緩)兒童 #有基本語言理解 及表達能力 名額: 5 名	透過多元化遊戲及活 動: 1. 提升兒童的專注力, 聆聽指令, 輪候及遵 守常規 2. 提升兒童與朋輩合 作的社交技巧, 接受輸贏和表達自 己的感受	



社交及專注力訓練

宏利兒童資源中心

上課地點：九龍藍田平田街 7 號

查詢：2379 1091

電郵地址：mcrc@heephong.org

活動名稱/日期	時間	費用	對象/名額	內容	導師
社交專注樂繽紛 (A 班) 10/1, 17/1, 24/1, 31/1, 7/2, 14/2, 28/2, 7/3, 14/3, 21/3/2026 (逢星期六, 共 10 節)	下午 2:15 - 3:30	\$3350	對象:3-4 歲 懷疑或已評估 為發展障礙(包 括自閉症譜系/ 發展遲緩)兒童 名額: 4-5 名	透過多元化的遊戲 活動、音樂律動、 有趣故事及手工創 作 1. 學習專注、聆聽 指令、安坐、輪 候及遵守規則的 能力。 2. 學習與人溝通及 分享的技巧，提 升幼兒與朋輩的 相處能力。 3. 學習適切地表達 自己的情緒、與 人合作、接受輸 贏及面對解決困 難，加強語言表 達及情緒控制能 力。	特殊 幼兒導師
社交專注樂繽紛 (B 班) 10/1, 17/1, 24/1, 31/1, 7/2, 14/2, 28/2, 7/3, 14/3, 21/3/2026 (逢星期六, 共 10 節)	下午 4:10 - 5:25	\$3350	對象:5-6 歲 懷疑或已評估 為發展障礙(包 括自閉症譜系/ 發展遲緩)兒童 #有基本語言理解及 表達能力 名額: 5 名		

ADHD 初小系列(週六)

宏利兒童資源中心

上課地點：九龍藍田平田街 7 號

查詢：2379 1091

電郵地址：mcrc@heephong.org

活動名稱/日期	時間	費用	對象/名額	內容	導師
專注解難 GO GO 高 10/1, 24/1, 31/1, 7/2, 28/2, 7/3, 14/3, 21/3, 28/3/2026 *家長會：28/3/2026 (學童無需出席) (逢星期六，共 9 節)	A 班 上午 9:30 - 11:00	\$3600	<u>對象</u> 就讀普通小學 <u>P.1-P.2</u> (6 歲或以上) 懷疑或已評估專注 力不足/過度活躍症 學童 <u>具備與年齡相約的</u> <u>智能及語言</u> <u>名額</u> 6 名	1. 以遊戲形式讓 孩子互相合作， 培養團體精神 及提高自信 2. 透過不同的活 動，讓兒童明白 行為抑制能力的 概念，從而改善 專注表現 3. 提昇兒童表達 及調控情緒的能 力，能在面對及 處理問題時保持 冷靜	社工
專注解難 GO GO 高 10/1, 24/1, 31/1, 7/2, 28/2, 7/3, 14/3, 21/3, 28/3/2026 *家長會：28/3/2026 (學童無需出席) (逢星期六，共 9 節)	B 班 上午 11:15 - 12:45	\$3600	<u>對象</u> 就讀普通小學 <u>P.1-P.2</u> (6 歲或以上) 懷疑或已評估專注 力不足/過度活躍症 學童 <u>具備與年齡相約的</u> <u>智能及語言</u> <u>名額</u> 6 名	 	社工

協康會青蔥計劃-灣仔兒童發展中心

上課地點: 灣仔道 185 號康樂商業大廈 2 字樓 02 室

查詢: 3708 8544



協康會
HEEP HONG SOCIETY

青蔥計劃

逢星期一
A 組 : 上午10:00-11:15
B 組 : 下午2:30-3:45
C 組 : 下午4:00-5:15

地點 :
灣仔兒童發展中心
(香港灣仔灣仔道185號, 2樓202室)

導師 : 特殊幼兒導師

目標 :
透過不同練習、遊戲和合作性活動，
1) 以提升幼兒的安坐、專注、輪候、遵從規則指令能力
2) 以鍛鍊幼兒的專注，如：視覺專注、聽覺專注
3) 以建立幼兒監察自我行為及狀態的習慣，提昇自我調節、反應抑制的能力
4) 以改善幼兒的組織力、解難能力和個人情緒的管理

3.5 - 6歲
專注力不足/
過度活躍症的
幼兒

\$ 3,750
(10堂)

查詢
3708 8544 (繆姑娘)

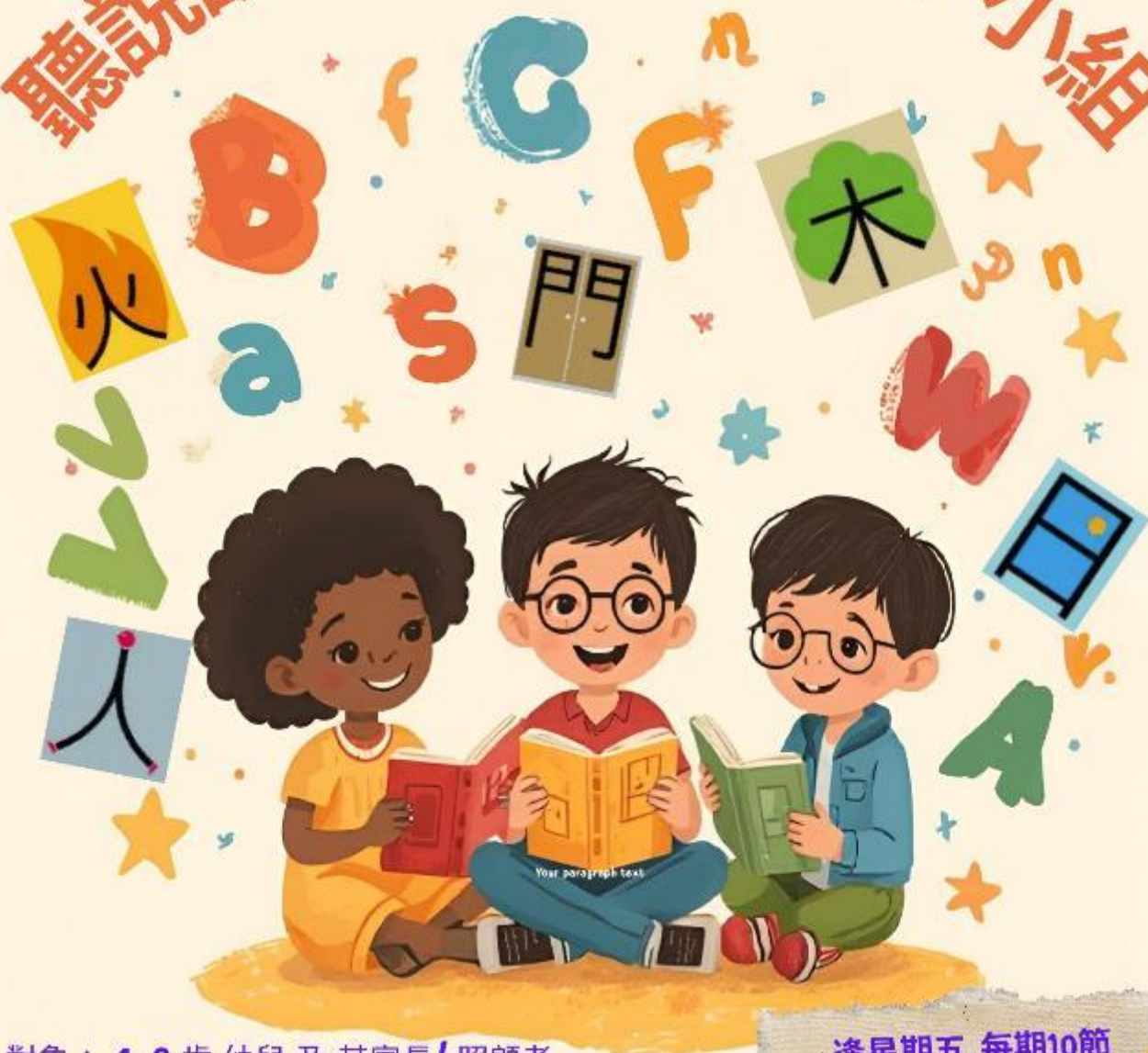




協康會
HEEP HONG SOCIETY

青蔥
計劃

聽說讀寫齊齊學～親子小組



對象：4-6 歲 幼兒 及 其家長/ 照顧者

內容：以遊戲、故事、教學短片、課堂練習，
以加強幼兒應對主流日常學習的要求

- 1) 聽、說能力 (聆聽理解力、口語表達力)
- 2) 閱讀中文生字詞彙的能力
- 3) 書寫能力 (筆順、空間感、視知覺、手眼協調)

費用：\$3,000 (10堂)

導師：特殊幼兒教師

香港灣仔灣仔道185 號康樂商業大廈2樓202室

逢星期五, 每期10節

時間：

A 班 - 3:45-4:45 pm

B 班 - 5:00-6:00 pm



3708 8544

林護紀念基金兒童發展中心

上課地點: 九龍何文田常盛街 1 號 香港都會大學賽馬會健康護理學院 2 樓 F0223 查詢: 3619 9269



The poster is for a 'CREATIVE 畫班' (Creative Art Class) organized by the Lam Wai Foundation Child Development Centre. It features a colorful, hand-drawn style with a girl holding a large yellow crayon at the bottom right. The text is arranged in a central orange box with a white border. The top left corner includes the logos of the Heep Hong Society and the Lam Wai Foundation Child Development Centre. The main title 'CREATIVE 畫班' is in large, colorful letters. Below the title, there are three paragraphs of text describing the course. The details section includes dates, times, target audience, instructors, and fees. The location is listed at the bottom of the orange box. A contact number is provided at the very bottom.

 **協康會** HEEP HONG SOCIETY

 **林護紀念基金兒童發展中心**
LAM WOI FOUNDATION
CHILD DEVELOPMENT CENTRE

CREATIVE 畫班

本課程會因應不同學生而設計教案，
幫助學生提高對藝術的興趣和美感的培養，
亦能增加 觀察力、想像力及創造力。
課程亦使用不同的顏料和素材，
包括蠟筆、木顏色、乾粉彩、水彩、廣告彩等，
令課程內容更精彩充實及多元化。

詳情如下：

日期：第一期：10/1, 17/1, 24/1, 31/1, 7/2/2026 星期六
第二期：28/2, 7/3, 14/3, 21/3, 28/3/2026 星期六

時間：2:15- 3:15pm (1小時)

對象：6-8歲

導師：* 註冊書法/水墨畫/正向藝術導師
* 澳洲（註冊）藝術治療師@ACCA
* 澳洲輔導協會專業會員（ACCA）

名額：3人成班，最多8人（有特殊學習需要學童優先）

費用：\$300 一堂（一期共5堂\$1500），材料費\$100

地點：林護紀念基金兒童發展中心
（何文田常盛街1號香港都會大學賽馬會
健康護理學院2樓F0223）

如有任何查詢，
可致電 3619-9269 向中心職員聯絡



協康會
HEEP HONG SOCIETY

林護紀念基金兒童發展中心

LAM WOO FOUNDATION
CHILD DEVELOPMENT CENTRE

情緒社交小「專」家

踏入小學階段，孩子除了面對認知上的適應，與人相處、表達自己、認識情緒等都是孩子的課題。想孩子享受小組遊戲的同時，又從中提升到專注、表達能力，與朋輩相處嗎？

小組會透過常規訂立、互動和桌上遊戲、社交故事等，讓孩子學習和應用與人社交的技巧，包括輪候、表達情緒和想法、回應別人等。

小組會因應兒童需要，加入個別小目標，加強兒童的情緒社交技巧。

社工小組

A組

時間：31/1, 7/2, 14/2, 7/3, 14/3, 28/3/2026 (共6節)

時間：下午 2:45 – 4:15 (1.5小時/節)

對象：年滿7歲 就讀小二或以上的兒童

名額：6-8名

B組

時間：31/1, 7/2, 14/2, 7/3, 14/3, 28/3/2026 (共6節)

時間：下午 4:15 - 5:45 (1.5小時/節)

對象：年滿6歲 就讀小一或以上的兒童

名額：6-8名

導師：資深社工

(逾10年支援幼兒及小學SEN小組訓練之經驗)

費用：\$495 / 節

地點：林護紀念基金兒童發展中心

(九龍何文田常盛街 1 號

香港都會大學賽馬會健康護理學院

2 樓 F0223)

如有任何查詢，可致電 3619-9269 與中心職員聯絡。

童桌童遊

專注,情緒訓練小組

課程內容:

本課程理念透過精心挑選的桌遊，為幼兒創造一個安全、有趣且具挑戰性的情境。在專業導師的引導下，幼兒將在遊戲中自然練習專注、思考、等待與合作，並學習識別與管理遊戲過程中產生的各種情緒(如挫折、興奮、失望)，而將這些能力類化到日常生活與學習中。

目標:

1. 透過桌上遊戲學習遵守遊戲規則及提升幼兒的遊戲技巧及專注能力。
2. 透過桌上遊戲輸贏，從中學習情緒管理。
3. 能與同儕的真實互動中學習，從而學習輪流、分享及表達感受等社交情緒技巧。

日期：星期六

時間：上午 11:30 - 下午 12:45 (1.25小時/節)

對象：4 - 5歲11個月兒童(有特殊學習需要幼兒優先)

費用：\$495 / 節

名額：5 名

導師：資深特殊幼兒教師(逾10年支援幼兒及小學SEN小組訓練之經驗)

地點：林護紀念基金兒童發展中心

(九龍何文田常盛街 1 號 香港都會大學賽馬會健康護理學院 2 樓F0223)

如有任何查詢，可致電 3619-9269 與中心職員聯絡。





協康會
HEEP HONG SOCIETY

林護紀念基金兒童發展中心
LAM WOO FOUNDATION
CHILD DEVELOPMENT CENTRE



LEAP 遊戲輔導小組 (社交、專注力、情緒管理及解難訓練)

目標：



- 透過LEGO、桌遊及集體遊戲，
於玩樂中增強社交互動及溝通
- 可加強專注力及觀察力
- 學懂同理心、情緒管理及解難技巧



詳情如下：

日期：逢星期六

時間：下午 3:30 – 5:30 (2小時)

對象：年滿6歲以上小一至小三的兒童

導師：社工 - LEGO®-Based Therapy認可導師、
- Autplay®自閉症遊戲治療認證執行師



名額：4 - 6名

費用：\$660 (1節)

地點：林護紀念基金兒童發展中心



(九龍何文田常盛街1號
香港都會大學賽馬會健康護理學院2樓 F0223)

如有任何查詢，可致電 3619-9269 與中心職員聯絡。

9月有恆常班
可向中心查詢



協康會
HEEP HONG SOCIETY

林護紀念基金兒童發展中心
LAM WOO FOUNDATION
CHILD DEVELOPMENT CENTRE

職業治療小組

Achievers 全能特工隊 - 初小感知動作、專注及書寫訓練小組

目標：

- 透過參與不同類型的豐富感覺活動，包括視覺、聽覺、觸覺、前庭覺、本體覺等，讓孩子達至最佳醒覺度，提升適應及學習能力
- 促進動作肌能發展，改善姿勢控制、身體協調及動作計劃
- 運用遊戲及認知學習，提升整體專注力能力
- 加強小肌肉、視覺感知、眼球控制能力，令書寫耐力、美觀度及準確度提升

內容：

- 約45分鐘感知肌動訓練
- 約45分鐘書寫/專注力訓練

詳情如下：

日期：逢星期六 (家長需要出席每節家長環節)

時間：下午 1:30 – 3:00 (1.5小時) (家長環節下午 2:45 – 3:00)

對象：普通小學小一至小三，有感覺統合失調 / 專注力不足 / 書寫困難學童

導師：職業治療師

名額：5 - 6名

費用：\$750 (1節) / 甄別費用：\$50

備註：沒有接受過職業治療評估的學童須經過甄別過程才能報讀課程。

家長需填寫問卷，並以電話對談形式先諮詢負責治療師。

地點：林護紀念基金兒童發展中心

(九龍何文田常盛街 1 號
香港都會大學賽馬會健康護理學院 2 樓 F0223)

如有任何查詢，可致電 3619-9269 與中心職員聯絡。





協康會
HEEP HONG SOCIETY

林護紀念基金兒童發展中心
LAM WOO FOUNDATION
CHILD DEVELOPMENT CENTRE

職業治療小組



親子感知肌動小肌肉訓練小組

目標：

- 透過進行由職業治療師設計的感知動作活動，改善孩子的感覺調節能力，提升姿勢控制、身體協調和平衡力。
- 減少自我刺激行為，幫助專注力、情緒控制和社交技巧的發展。
- 家長能學習到如何安全和有效地進行感統家居訓練，設計個人化的感覺餐單，配合孩子每天的感覺需要。
- 利用有趣的遊戲訓練小肌肉，提升孩子的手指力量、雙手/手眼協調及手指靈活性等，提升寫前技巧和自理能力。

詳情如下：

日期：逢星期六

時間：下午 3:15 – 4:15 (1小時)

對象：就讀幼稚園，有感覺統合失調/ 發展遲緩的兒童

導師：職業治療師

名額：4 - 5名

費用：\$650 (1節) / 甄別費用：\$50

備註：沒有接受過職業治療評估的學童須經過甄別過程才能報讀課程。

家長需填寫問卷，並以電話對談形式先諮詢負責治療師。

地點：林護紀念基金兒童發展中心

(九龍何文田常盛街 1 號
香港都會大學賽馬會健康護理學院 2 樓 F0223)

如有任何查詢，可致電 3619-9269 與中心職員聯絡。





協康會
HEEP HONG SOCIETY

林護紀念基金兒童發展中心
LAM WOO FOUNDATION
CHILD DEVELOPMENT CENTRE

職業治療小組



轉轉躍動讀寫基地



目標：

- 透過給予豐富的前庭覺刺激，
協助改善學童姿勢動作和眼球肌能的控制。
- 運用感覺統合訓練概念，協助調節兒童醒覺度，
有助提升安坐及專注，預備進行桌面活動。
- 增強兒童整體小肌肉和視覺感知能力，為認讀及書寫建立良好基礎。



詳情如下：

日期：逢星期六

時間：上午 11:30 – 12:30 (1小時)

對象：6-8歲，有閱讀及書寫困難的小學生

導師：職業治療師

名額：3 - 4名

費用：\$720 (1節) / 甄別費用：\$50

備註：沒有接受過職業治療評估的學童須經過甄別過程才能報讀課程。

家長需填寫問卷，並以電話對談形式先諮詢負責治療師。



地點：林護紀念基金兒童發展中心

(九龍何文田常盛街 1 號 香港都會大學
賽馬會健康護理學院 2 樓F0223)

如有任何查詢，可致電 3619-9269 與中心職員聯絡。





戴維斯讀寫障礙療程

目標

逐步解決及在學習語文上：

1. 建立基本讀寫和識字能力
2. 使用自然的創造性思維去學習
3. 矯正並預防未來學習挑戰



通過戴維斯學習法：

1. 理解字母/單詞
2. 拼寫和發音
3. 流暢清晰地閱讀
4. 閱讀理解等問題



日期/時間：星期二、三、六 (實際日期及時間與導師商議)

課程時間：約30-35小時 (課程編制可以與導師諮詢)

對象：4歲以上，有讀寫障礙和有讀寫障礙特徵的人士

導師資歷：全亞洲首位註冊Davis®自閉症治療師/課程指導員、

註冊DavisSM讀寫障礙治療師、擁有教育碩士(輔導)、

特殊教育文憑及社會工作學位等等資歷

費用：\$1020-1120/ 50分鐘 (繁忙及非繁忙時段收費不同)

*申請表格可以向中心職員索取 或 於協康會青蔥計劃網址下載

地點：林護紀念基金兒童發展中心

(九龍何文田常盛街1號香港都會大學賽馬會健康護理學院2樓 F0223)

如有任何查詢，可致電 3619-9269 與中心職員聯絡。



協康會
HEEP HONG SOCIETY

林護紀念基金兒童發展中心
LAM WOO FOUNDATION
CHILD DEVELOPMENT CENTRE



課後支援班

活動內容：

第一部份：協助學童進行家課及溫習功課

第二部份：半小時遊戲環節，

以學習社交溝通技巧及不同的學習能力

日期：該月逢星期二、四及五

時間：下午3:30至5:30

對象：六歲或以上，就讀普通幼稚園K3至小學三年級
(有特殊學習需要學童優先)

名額：6-8名

導師：香港都會大學教育及語文學院學生

費用：\$1800-\$2400 (視乎該月課堂節數，\$200一節)

地點：林護紀念基金兒童發展中心

(何文田常盛街1號香港都會大學賽馬會健康護理學院2樓F0223)

報名QR code



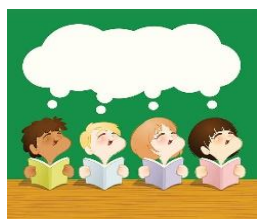
如有任何查詢，可致電 3619-9269 向中心職員聯絡

協康會青蔥計劃 – 星籽才藝學校

上課地點：元朗朗屏宏業南街 22 號虹方 5 樓 505A 室

查詢：3974 5775

活動名稱/ 日期	時間	費用	對象/ 名額	內容	導師
聽說讀寫小奇兵 (學前兒童訓練小組) (逢星期六) 28/2,7/3,14/3,21/3, 28/3,11/4,18/4, 25/4,2/5,9/5 (4/4 沒有課堂)	下午 1:45-3:00	\$3100 (10 堂)	就讀 K3-P.1, 懷疑或已評估為發展障礙之兒童, 需要較長時間學習字詞, 專注力表現較弱。 (5 人)	1) 幫助 K3-P1 學童提升認字能力及學習認字技巧, 提升他們對中文的學習興趣。透過多感官學習方法, 提昇書寫能力。 2) 透過不同活動及遊戲, 提升兒童專注力, 聆聽能力及記憶力。	幼兒導師
寫字其樂多 (加強寫前技巧及專注小組) (逢星期六) 28/2,7/3,14/3,21/3, 28/3,11/4,18/4, 25/4,2/5,9/5 (4/4 沒有課堂)	A 班:下午 3:15-4:30 B 班:下午 4:45-6:00	\$3100 (10 堂)	就讀 K2-K3, 懷疑或已評估為發展障礙之兒童, 需加強小手肌或寫前技巧訓練、專注的兒童。 (5 人)	1) 幫助 K2-K3 學童提升寫前技巧、書寫能力及專注。透過多感官學習方法, 提升書寫能力。 2) 透過不同活動及遊戲, 提升兒童專注力, 聆聽能力及記憶力。 **(導師會按兒童之學習需要而分組)	幼兒導師



協康會青蔥計劃 – 星籽才藝學校

上課地點：元朗朗屏宏業南街 22 號虹方 5 樓 505A 室

查詢：3974 5775

活動名稱/ 日期	時間	費用	對象/ 名額	內容	導師
<p>「Think Again」 情緒社交小組</p> <p>7/2,14/2,21/2,28/2, 7/3,14/3,21/3,28/3, 11/4,18/4 (4/4 沒有課堂) (逢星期六)</p> <p>第 10 堂 18/4 為 視像家長座談 會,分享學童表 現及跟進,學童 不需出席</p>	<p>初小組: 就 讀 小 一 至小三 9:45-11:15</p> <p>高小組: 就 讀 小 四 至小六 2:15-3:45</p>	<p>\$3350 (10 堂)</p>	<p>就讀普通小 學小一至小 六，懷疑/確 診為自閉症 或情緒管理 及人際關係 較弱之學童</p> <p>** 入讀時必 需年滿 6 歲， 兒童需具備 與年齡相約 的語言能力 **</p> <p>(4-6 人)</p>	<p>課程主要針對那些難 以處理憤怒和解決衝 突的兒童，採用「導引 學習經驗」理論及透 過 Think Again 情緒社 交工具套來改變孩子 大腦認知結構，導引兒 童識別自己、他人情緒 及思考模式所引致的 行為後果，達致考慮到 自己和其他人的福祉， 提升兒童情緒控制、同 理心及解決衝突能力。</p> <p>**社工會因應學童需 要及能力而調節課程 內容**</p>	<p>社工</p>



協康會青蔥計劃 – 星籽才藝學校

上課地點：元朗朗屏宏業南街 22 號虹方 5 樓 505A 室

查詢：3974 5775

活動名稱/ 日期	時間	費用	對象/ 名額	內容	導師
<p>「躍動成長路」 ADHD 兒童情緒 管理及專注力訓 練小組</p> <p>7/2,14/2,21/2,28/2, 7/3,14/3,21/3,28/3, 11/4,18/4 (4/4 沒有課堂) (逢星期六)</p> <p>第 10 堂 18/4 為 視像家長座談 會,了解學童表 現及跟進,學童 不需出席</p>	<p>初小組: 就 讀 小 一 至小三 11:30-13:00</p> <p>高小組: 就 讀 小 四 至小六 4:00-5:30</p>	<p>\$3350 (10 堂)</p>	<p>就讀普通小 學小一至小 六,懷疑/確 診為專注力 不足/過動症 之學童</p> <p>**入讀時必 需年滿 6 歲, 兒童需具備 與年齡相約 的語言能力 **</p> <p>(4-6 人)</p>	<p>透過有趣互動遊 戲、分組任務,讓學 童獲取正面經驗, 達致以下目標:</p> <ol style="list-style-type: none"> 1) 加強專注及調整狀 態。 2) 增強抑制衝動的自 控能力。 3) 強化情緒管理能 力。 4) 提升社交技巧能力 。 <p>**社工會因應學童需 要及能力而調節課程 內容。**</p> 	<p>社工</p>

協康會青蔥計劃 – 星籽才藝坊

上課地點：元朗朗屏宏業南街 22 號虹方 505B 室

查詢：35955995

活動名稱/ 日期	時間	費用	對象/ 名額	內容	導師
專注社交智叻星 (兒童專注力小組) 10/1,17/1,24/1, 31/1,7/2,14/2,21/2, 28/2,7/3,14/3 (逢星期六)	A 班:上午 9:30-10:45 B 班:上午 11:00-12:15	\$3250 (10 堂)	3-6 歲懷疑或 已評估為發 展障礙(包括 自閉症譜系 及發展遲緩) 的兒童 (5 人)	透過各式活動，包括： 遊戲、音樂律動、故事 及工作紙： 1) 提升兒童專注力， 包括視覺觀察能 力，聆聽能力及記 憶力。 2) 鼓勵兒童表達及與 人溝通，並學習輪 候、分享等社交技 巧。 **(導師會按兒童之社 交需要而分組)	幼兒 導師



多元智能智多 Fun

專注社交小組

對象	3-7 歲懷疑或已評估為發展障礙的幼兒(包括自閉症譜系、發展遲緩等)
目標	1) 提升幼兒專注力、記憶力、執行能力、視知覺及聽知覺能力 2) 認識情緒及處理自己的情緒 3) 提升幼兒的社交溝通及技巧 4) 提升幼兒的肌耐力與肢體協調的能力
內容	♥小組內容多元化，包括音樂節奏律動、感覺統合遊戲、執行功能遊戲、專注力遊戲、社交遊戲、情緒管理、視覺藝術、語言、認知
日期	第五期: 6/12, 13/12, 20/12, 3/1, 10/1, 17/1, 24/1, 31/1 第一期: 14/2, 28/2, 7/3, 14/3, 21/3, 28/3, 11/4, 18/4 (逢星期六, 共 8 節)
時間	A 班: 上午 9:30-11:00 (3-4 歲) B 班: 上午 11:15-12:45 (4-6 歲) C 班: 下午 2:15-3:45 (5-7 歲)
地點	協康會青蔥計劃屯門栢麗中心-屯門屯喜路 2 號栢麗廣場 2512 室 (西鐵屯門站 C1 出口步行約 10 分鐘 或 輕鐵市中心站直達)
導師	由幼兒導師帶領
收生人數	每組 3-5 位幼兒
費用	\$3120 (費用已包括課堂內的材料)
報名方法	1. 請把填妥之報名表連同支票郵寄至協康會栢麗中心 (地址: 屯門屯喜路 2 號栢麗廣場 2512 室) 2. 如需以現金或信用咭交費者,請於中心開放時間親身前往上址報名 (開於時間: 星期一至六, 上午 9 時至下午 1 時, 下午 2 時至 6 時)
查詢電話	3990 1722 (屯門栢麗中心)



協康會
HEEP HONG SOCIETY

青蔥
計劃

升小適應服務 全方位個別訓練服務

為特殊需要兒童提供全方位訓練服務，
以協助他們面對升讀小一的轉變及挑戰。

對象：將計劃於2026年9月入讀主流小學 / 剛入讀主流小學
有特殊需要的兒童

形式：4節為一期
(3節幼兒導師訓練、1節言語治療師/職業治療師訓練)

每期收費：\$2970 (非繁忙時間)，\$3370 (繁忙時間)

地點：元朗「星籽」才藝學校、栢麗中心

1

認讀及
書寫技巧

2

專注及
組織力

5

自理能力

想法解讀
能力

4

社交溝通
技巧

3

服務特色

- 訓練針對幼小銜接而設計
- 配合幼兒學習需要及能力，
裝備兒童升小能力及技巧
- 優先報讀升小適應小組課程



報名及查詢



元朗宏業南街22號虹方505室
香港新界屯門屯喜路2號栢麗廣場2512室



39745775
39901722

活動報名表格 (請電郵至提供服務的中心)

【此表格只適用於慧妍雅集石門中心、大坑東東滿中心、大坑東東裕中心、太子中心、宏利兒童資源中心、林護紀念基金兒童發展中心、星籽才藝學校、星籽才藝坊、屯門栢麗中心及灣仔兒童發展中心】

^活動編號	^活動名稱	^人數	^金額	收據編號 (由中心填寫)
			\$	
			\$	
			\$	
總金額			\$	

兒童姓名：^ _____ 性別：^ ☐ 男 ☐ 女 出生日期/年齡：^ _____ (年) (月) (日) / _____

家長姓名：(中) _____ (英)* _____

*：請以英文正楷填上，入數戶口全名，以便日後作退款支票抬頭之用。

^：必須填寫

日間聯絡電話/手提：^ _____ / _____

就讀學校： _____ (上午校/下午校/全日) 級別：^ _____

通訊地址：^ _____

電郵地址： _____

是否願意透過電郵收到本會的活動資訊： ☐ 願意 ☐ 不願意

兒童是否曾接受醫生/心理學家評估？ ☐ 否 ☐ 是(評估結果： _____)

兒童是否曾在本會幼兒中心/
早期教育及訓練中心就讀？ ☐ 否 ☐ 是(中心名稱： _____)

從何處知道這個小組？ ☐ 學校 ☐ 網頁 ☐ 報刊 ☐ 朋友
☐ 其他 _____ 請註明)

收集個人資料聲明： 協康會嚴格遵守及履行個人資料(私隱)條例之規定，並確保你的個人資料的準確性及安全性。你的個人資料(包括你的姓名、電郵、住址及電話等)或會被本會用作聯絡通訊、籌款、處理捐款、推廣活動、研究調查及其他通訊及推廣之用途。你可以隨時要求本會停止使用你的個人資料作上述用途，若你日後不欲收取本會的推廣資訊，請將姓名、聯絡電話及電郵，電郵至 slp@heephong.org，以安排相關刪除手續。如有查詢，請致電 2393 7555 聯絡本會青蔥計劃辦事處。而在未有收到你通知反對使用你的個人資料作上述用途前，本會會繼續使用你的個人資料與你聯絡。

本人已細閱報名方法及須知。 家長簽署：^ _____ 日期：^ _____

報名方法及須知

(請家長保留此部份)

只適用於慧妍雅集石門中心、大坑東東裕中心、大坑東東滿中心、太子中心、宏利兒童資源中心、

林護紀念基金兒童發展中心、星籽才藝學校、星籽才藝坊、屯門栢麗中心及灣仔兒童發展中心

1. 請填妥報名表，連同劃線支票(抬頭：協康會)及回郵信封寄回有關報名中心，信封面請註明「活動報名」。如繳交現金，請親身或委託他人到活動舉辦的中心辦理報名手續。
慧妍雅集石門中心地址：新界沙田安群街3號京瑞廣場1期樓138號
大坑東東滿中心地址：九龍石硤尾大坑東邨東滿樓地下8-14號
大坑東東裕中心地址：九龍石硤尾大坑東邨東裕樓地下8-12號
太子中心地址：九龍深水埗大埔道70號太子中心2樓D室
宏利兒童資源中心地址：九龍藍田平田街7號
林護紀念基金兒童發展中心地址：九龍何文田常盛街1號 香港都會大學賽馬會健康護理學院 2樓 F0223
星籽才藝學校地址：元朗朗屏宏業南街22號虹方5樓505A室
星籽才藝坊地址：元朗朗屏宏業南街22號虹方5樓505B室
賽馬會青蔥樂園暨家長資源中心地址：香港薄扶林大口環道19號7樓
屯門栢麗中心地址：屯門屯喜路2號栢麗廣場2512室
灣仔兒童發展中心地址：灣仔道185號康樂商業大廈2字樓02室
2. 親臨中心報名日期：由 2025年12月5日上午9:00 開始接受報名申請；
郵寄報名日期：由 2025年12月5日中午12:00後 開始接受郵寄報名申請。
3. 所有活動報名先到先得，額滿即止。(備註：現正就讀的學童可優先留位報讀)
4. 參加者於繳交費用後不可換人、取消報名或要求退款。所有已繳費用恕不退還。
5. 若參加者因個人或健康理由未能出席之堂數，恕不會安排退款或補堂。若本會因特殊理由而將活動或小組課堂延期或取消，令參加者未能出席，中心將安排退款。
6. 若因惡劣天氣影響小組課堂，中心將盡量安排補堂，若參加者未能出席補堂，中心恕不安排退款。但若未能安排補課，中心將按比例退回該節款項予參加者。
7. 活動或課程如需退款，請各參加者於接獲通知後一個月內，到青蔥計劃辦事處取回退款，逾期不取者將作捐款處理，恕不另行通知。
8. 若兒童有發燒或傳染病徵狀，中心會勸喻家長帶兒童離開中心，敬請家長體諒及作出配合。
9. 為令兒童有較多活動空間，親子小組只能讓一位家長陪同兒童進行活動。
10. 未滿6歲學童的小組，每組以5人為上限。
11. 活動進行期間，請勿錄音、錄影或拍照。
12. 小組工作人員或會拍攝部份小組內容作內部記錄或日後職員培訓之用。
13. 訓練房間設有閉路電視錄影，錄影是為了如遇上特別事故用作內部客觀的調查及了解之用，除了相關法例的要求外，中心不會向其他人士及機構等提供影像片段。所有影像片段的儲存期限為一個月，之後資料會完全刪除。
14. 小冊子下一期出版時間2026年2月。

協康會青蔥計劃各類服務惡劣天氣指引

1. 在惡劣天氣下，中心會在活動前兩小時按以下指引決定活動是否如期舉行：

天氣情況	1 號風球或 黃色暴雨警告		3 號風球 警告		紅色暴雨 警告		8 號風球或 黑色暴雨警告	
活動性質 / 活動形式	戶內 活動	戶外 活動	戶內 活動	戶外 活動	戶內 活動	戶外 活動	戶內 活動	戶外 活動
學前兒童、親子、棠棣或家庭小組	✓	✓	X	X	X	X	X	X
學齡兒童、親子、棠棣或家庭小組	✓	✓	✓	X	X	X	X	X
家長活動	✓	✓	✓	✓	✓	X	X	X
青蔥計劃之個別評估/治療及訓練活動	✓	N.A.	✓	N.A.	✓	N.A.	X	N.A.
✓：代表活動如期舉行 X：代表活動延期或取消								

2. 當天文台懸掛八號風球或黑色暴雨警告訊號時，所有服務均會暫停。若天文台在下午二時正或以前取消該等警告訊號，中心會在訊號取消後兩小時恢復正常服務。若天文台在下午二時後才取消八號風球或黑色暴雨警告，下午之服務將會暫停。
3. 若天氣於兩小時內轉好，該節活動/小組仍會依照之前的決定取消。
例：天文台於上午 7:30 懸掛紅色暴雨警告，依照指引，上午 9:30 舉行之小組會取消。縱使天文台於上午 8:00 除下暴雨警告，小組依然會按照之前的決定取消，免除家長舟車勞頓之苦。
4. 如依照上述情況舉行或取消活動，中心不會個別通知參加者。若天氣於兩小時內轉壞，該節小組將會取消。
例：天文台於上午 7:30 懸掛黃色暴雨警告，依照指引，上午 9:30 舉行之小組將會照舊舉行，但若天文台突然於上午 8:00 懸掛紅色暴雨警告，則該節小組亦會取消。
5. 除上述列舉之情況外，個別戶外活動會特別註明惡劣天氣安排，家長應視乎所參加之戶外活動，留意是否需要出席。
6. 在活動進行期間，若天氣轉趨惡劣，中心會在安全情況下疏散參加者或暫留參加者在活動場地，直至天氣情況容許下，才安排參加者離去。
7. 因應環境情況時有轉變（包括：社區疫情、社會秩序），有需要時，中心會基於安全原故，把部份課堂轉以其他模式進行。參加者一經報名，不能退款或轉班。

服務中心

中心名稱	地址	主要交通工具	電話
慧妍雅集石門中心	新界沙田安群街 3 號京瑞廣場 1 期 1 樓 138 號	馬鐵：石門站 A 出口	3705 9112
大坑東東滿中心	九龍石硤尾大坑東邨 東滿樓地下 8-14 號	港鐵：石硤尾站 B1 出口	2777 9938
大坑東東裕中心	九龍石硤尾大坑東邨 東裕樓地下 8-12 號	港鐵：石硤尾站 B1 出口	3618 6382
太子中心	九龍深水埗大埔道 70 號 太子中心 2 樓 D 室	港鐵：太子站 A 出口，沿彌敦道向深水埗方向行約 7-8 分鐘	2788 1289
宏利兒童資源中心	九龍藍田平田街 7 號	港鐵：藍田站 A 出口，啟田商場對面	2379 1091
林護紀念基金兒童發展中心	九龍何文田常盛街 1 號香港都會大學賽馬會健康護理學院 2 樓 F0223	各類巴士及小巴；由何文田廣場步行前往約 1 分鐘。(詳情可參考公開大學網頁)	3619 9269
星籽才藝學校	元朗朗屏宏業南街 22 號虹方 5 樓 505 A 室	西鐵：朗屏站 F 出口	3974 5775
星籽才藝坊	元朗朗屏宏業南街 22 號虹方 5 樓 505 B 室	西鐵：朗屏站 F 出口	3595 5995
賽馬會青葱樂園暨家長資源中心	香港薄扶林大口環道 19 號 7 樓	港鐵：堅尼地城站，轉乘 58, 58A, 58M 或 59 號綠色專線小巴 巴士：971，43M	2640 6611
屯門栢麗中心	屯門屯喜路 2 號栢麗廣場 2512 室	輕鐵：市中心站 鄰近大會堂/圖書館，市中心巴士總站上蓋	3990 1722
灣仔兒童發展中心	灣仔道 185 號康樂商業大廈 2 字樓 02 室	港鐵：灣仔鐵路站 (A3 出口)沿莊士敦道往銅鑼灣方向，行經灣仔道	3708 8544